

À des fins de recherche uniquement

Anticorps Polyclonal de lapin anti-Kiz



Numéro de catalogue: 21177-1-AP

2 Publications

Informations de base

Numéro de catalogue:
21177-1-AP

Taille:
150ul, Concentration: 800 µg/ml by
Nanodrop and 513 µg/ml by Bradford
method using BSA as the standard;

Hôte:
Lapin

Isotype:
IgG

Immunogen Catalog Number:
AG15454

Numéro d'acquisition GenBank:
BC045826

Identification du gène (NCBI):
55857

Nom complet:
non-protein coding RNA 153

MW calculé
673 aa, 75 kDa

MW observés:
90-100 kDa

Méthode de purification:
Purification par affinité contre
l'antigène

Dilutions recommandées:
WB 1:500-1:3000
IP 0.5-4.0 ug for IP and 1:500-1:1000
for WB
IHC 1:20-1:200
IF 1:500-1:2000

Applications

Applications testées:
IF, IHC, IP, WB, ELISA

Demandes citées:
IF

Spécificité de l'espèce:
Humain

Espèces citées:
Humain, souris

**Remarque-IHC: il est suggéré de démasquer
l'antigène avec un tampon de TE buffer pH
9,0; (*) A défaut, 'le démasquage de
l'antigène peut être 'effectué avec un
tampon citrate pH 6,0.**

Contrôles positifs:

WB : cellules HeLa, tissu cérébral humain

IP : cellules HeLa,

IHC : tissu testiculaire humain,

IF : cellules HeLa, cellules hTERT-RPE1

Informations générales

Publications notables

Autrice	Pubmed ID	Journal	Application
Tianyu Wu	36395215	Science	IF
Chun So	31249032	Science	IF

Stockage

Stockage:

Stocker à -20°C. Stable pendant un an après l'expédition.

Tampon de stockage:

PBS avec azoture de sodium à 0,02 % et glycérol à 50 % pH 7,3

L'aliquotage n'est pas nécessaire pour le stockage à -20C

*** Les 20ul contiennent 0,1% de BSA.

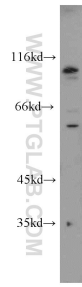
For technical support and original validation data for this product please contact:

T: 1 (888) 4PTGLAB (1-888-478-4522) (toll free
in USA), or 1(312) 455-8498 (outside USA)

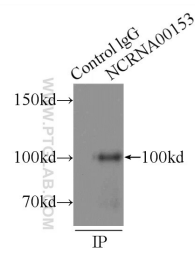
E: proteintech@ptglab.com
W: ptglab.com

This product is exclusively available under Proteintech Group brand and is not available to purchase from any other manufacturer.

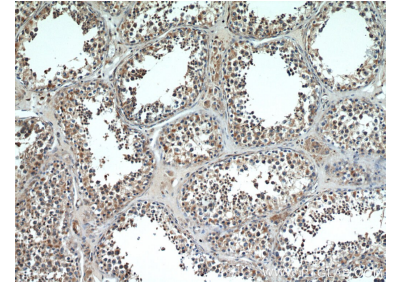
Données de validation sélectionnées



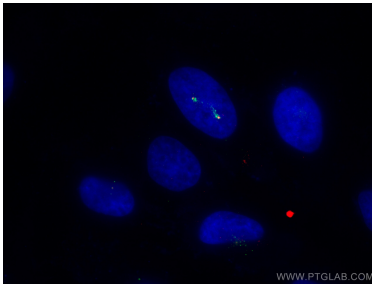
HeLa cells were subjected to SDS PAGE followed by western blot with 21177-1-AP (C20orf19 antibody) at dilution of 1:1000 incubated at room temperature for 1.5 hours.



IP Result of anti-C20orf19 (IP:21177-1-AP, 3ug; Detection:21177-1-AP 1:500) with HeLa cells lysate 2000ug.



Immunohistochemical analysis of paraffin-embedded human testis using 21177-1-AP (C20orf19 antibody) at dilution of 1:100 (under 10x lens).



Immunofluorescent analysis of (4% PFA) fixed HeLa cells using Kiz antibody (21177-1-AP) at dilution of 1:1000 and CoraLite®488-Conjugated AffiniPure Goat Anti-Rabbit IgG(H+L), Gamma Tubulin antibody (66320-1-Ig, Clone: 3F9H8, red).