

À des fins de recherche uniquement

Anticorps Polyclonal de lapin anti-CBLL1



Numéro de catalogue: 21179-1-AP

Phare

7 Publications

Informations de base

Numéro de catalogue: 21179-1-AP	Numéro d'acquisition GenBank: BC027460	Méthode de purification: Purification par affinité contre l'antigène
Taille: 150ul, Concentration: 800 µg/ml by Nanodrop;	Identification du gène (NCBI): 79872	Dilutions recommandées: WB 1:1000-1:6000 IHC 1:50-1:500 IF 1:200-1:800
Hôte: Lapin	Nom complet: Cas-Br-M (murine) ecotropic retroviral transforming sequence-like 1	
Isotype: IgG	MW calculé: 491 aa, 55 kDa	
Immunogen Catalog Number: AG15463	MW observés: 55-60 kDa	

Applications

Applications testées:

IF, IHC, WB, ELISA

Demandes citées:

IF, WB

Spécificité de l'espèce:

Humain, souris

Espèces citées:

Humain, souris

Contrôles positifs:

WB : cellules HEK-293, cellules HeLa, cellules MCF-7

IHC : tissu de cancer du côlon humain, tissu de cancer du poumon humain

IF : cellules HeLa,

Remarque-IHC: il est suggéré de démasquer l'antigène avec un tampon de TE buffer pH 9,0; (*) À défaut, le démasquage de l'antigène peut être effectué avec un tampon citrate pH 6,0.

Informations générales

Cbl proto-oncogene E3 ubiquitin protein ligase-like 1, RNF188, Hakai (CBLL1) is an evolutionarily conserved E3 ubiquitin ligase containing a RING-finger domain. CBLL1 contains a typical RING-finger, short pTyr-binding domain, and proline-rich domain. CBLL1 expression is upregulated in human colon and gastric cancer tissues, and CBLL1 has been reported to induce anchorage-dependent cell growth. CBLL1 immunostaining was observed in both the nuclei and cytoplasm of cancer cells. (PMID: 31124298, PMID: 31646569, PMID: 21191016)

Publications notables

Autrice	Pubmed ID	Journal	Application
Kyoko Sako-Kubota	25253721	Mol Biol Cell	WB
Zi Liu	36071249	Med Oncol	WB
Chunmei Hu	34764728	J Ginseng Res	IF

Stockage

Stockage:

Stocker à -20°C. Stable pendant un an après l'expédition.

Tampon de stockage:

PBS avec azoture de sodium à 0,02 % et glycérol à 50 % pH 7,3

L'aliquotage n'est pas nécessaire pour le stockage à -20C

*** Les 20ul contiennent 0,1% de BSA.

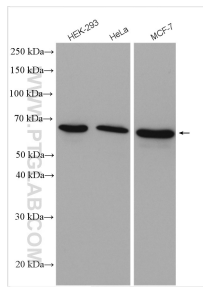
For technical support and original validation data for this product please contact:

T: 1 (888) 4PTGLAB (1-888-478-4522) (toll free in USA), or 1(312) 455-8498 (outside USA)

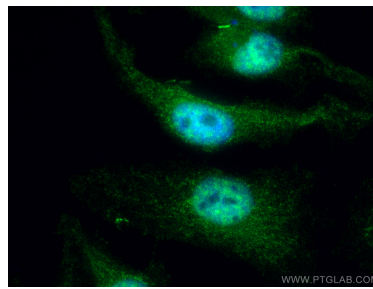
E: proteintech@ptglab.com
W: ptglab.com

This product is exclusively available under Proteintech Group brand and is not available to purchase from any other manufacturer.

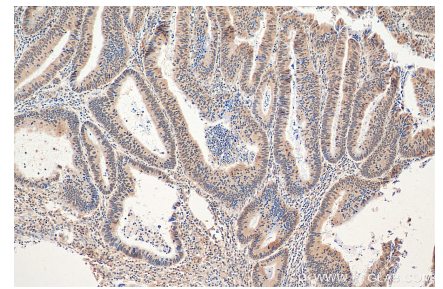
Données de validation sélectionnées



Various lysates were subjected to SDS PAGE followed by western blot with 21179-1-AP (CBL1 antibody) at dilution of 1:3000 incubated at room temperature for 1.5 hours.



Immunofluorescent analysis of (4% PFA) fixed HeLa cells using CBL1 antibody (21179-1-AP) at dilution of 1:400 and CoraLite®488-Conjugated AffiniPure Goat Anti-Rabbit IgG(H+L).



Immunohistochemical analysis of paraffin-embedded human colon cancer tissue slide using 21179-1-AP (CBL1 antibody) at dilution of 1:200 (under 10x lens). Heat mediated antigen retrieval with Tris-EDTA buffer (pH 9.0).