

À des fins de recherche uniquement

# Anticorps Polyclonal de lapin anti-C13orf18



Numéro de catalogue: 21183-1-AP

1 Publications

## Informations de base

Numéro de catalogue:

21183-1-AP

Taille:

150ul, Concentration: 700 µg/ml by Nanodrop and 480 µg/ml by Bradford method using BSA as the standard;

Hôte:

Lapin

Isotype:

IgG

Immunogen Catalog Number:

AG15474

Numéro d'acquisition GenBank:

BC032311

Identification du gène (NCBI):

80183

Nom complet:

chromosome 13 open reading frame 18

MW calculé

662 aa, 73 kDa

MW observés:

66 kDa

Méthode de purification:

Purification par affinité contre l'antigène

Dilutions recommandées:

WB 1:500-1:2000

IHC 1:20-1:200

IF 1:10-1:100

## Applications

Applications testées:

IF, IHC, WB, ELISA

Demandes citées:

WB

Spécificité de l'espèce:

Humain

Espèces citées:

Humain

**Remarque-IHC: il est suggéré de démasquer l'antigène avec un tampon de TE buffer pH 9,0; (\*) À défaut, le démasquage de l'antigène peut être effectué avec un tampon citrate pH 6,0.**

Contrôles positifs:

WB : tissu de muscle squelettique humain, cellules MCF-7

IHC : tissu testiculaire humain, tissu de côlon humain

IF : cellules HepG2,

## Informations générales

### Publications notables

Autrice	Pubmed ID	Journal	Application
Edward L Huttlin	28514442	Nature	WB

## Stockage

Stockage:

Stocker à -20°C. Stable pendant un an après l'expédition.

Tampon de stockage:

PBS avec azoture de sodium à 0,02 % et glycérol à 50 % pH 7,3

L'aliquotage n'est pas nécessaire pour le stockage à -20C

\*\*\* Les 20ul contiennent 0,1% de BSA.

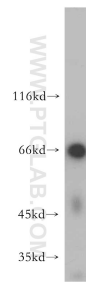
For technical support and original validation data for this product please contact:

T: 1 (888) 4PTGLAB (1-888-478-4522) (toll free in USA), or 1(312) 455-8498 (outside USA)

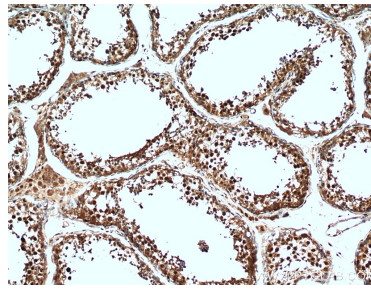
E: proteintech@ptglab.com  
W: ptglab.com

This product is exclusively available under Proteintech Group brand and is not available to purchase from any other manufacturer.

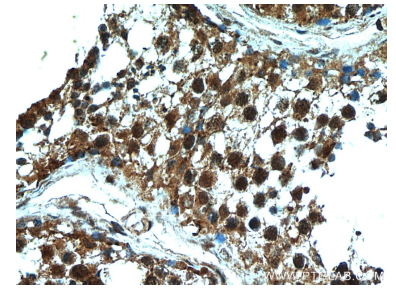
## Données de validation sélectionnées



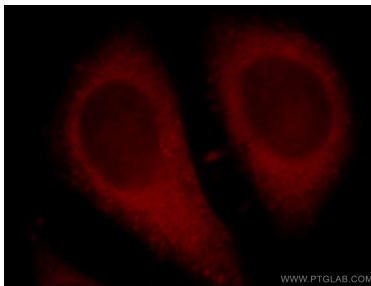
human skeletal muscle tissue were subjected to SDS PAGE followed by western blot with 21183-1-AP (C13orf18 antibody) at dilution of 1:500 incubated at room temperature for 1.5 hours.



Immunohistochemical analysis of paraffin-embedded human testis using 21183-1-AP (C13orf18 antibody) at dilution of 1:50 (under 10x lens).



Immunohistochemical analysis of paraffin-embedded human testis using 21183-1-AP (C13orf18 antibody) at dilution of 1:50 (under 40x lens).



Immunofluorescent analysis of HepG2 cells, using C13orf18 antibody 21183-1-AP at 1:25 dilution and Rhodamine-labeled goat anti-rabbit IgG (red).