

À des fins de recherche uniquement

Anticorps Polyclonal de lapin anti-STIM2



Numéro de catalogue: 21192-1-AP

Phare

10 Publications

Informations de base

Numéro de catalogue:
21192-1-AP

Taille:
150ul, Concentration: 550 µg/ml by
Nanodrop and 353 µg/ml by Bradford
method using BSA as the standard;

Hôte:
Lapin

Isotype:
IgG

Immunogen Catalog Number:
AG15530

Numéro d'acquisition GenBank:
BC146661

Identification du gène (NCBI):
57620

Nom complet:
stromal interaction molecule 2

MW calculé
754 aa, 85 kDa

MW observés:
85-115 kDa

Méthode de purification:
Purification par affinité contre
l'antigène

Dilutions recommandées:
WB 1:500-1:3000
IP 0.5-4.0 ug for IP and 1:500-1:1000
for WB
IHC 1:50-1:500

Applications

Applications testées:
IHC, IP, WB, ELISA

Demandes citées:
IF, IP, WB

Spécificité de l'espèce:
Humain, rat, souris

Espèces citées:
Humain, souris

**Remarque-IHC: il est suggéré de démasquer
l'antigène avec un tampon de TE buffer pH
9,0; (*) A défaut, 'le démasquage de
l'antigène peut être 'effectué avec un
tampon citrate pH 6,0.**

Contrôles positifs:

WB : cellules HeLa, cellules HEK-293, cellules Jurkat

IP : cellules HEK-293,

IHC : tissu splénique de souris, tissu cérébral humain,
tissu splénique humain

Informations générales

STIM2, also named as KIAA1482, functions as a highly sensitive Ca²⁺ sensor in the endoplasmic reticulum which activates both store-operated and store-independent Ca²⁺-influx. Regulates basal cytosolic and endoplasmic reticulum Ca²⁺ concentrations. Upon mild variations of the endoplasmic reticulum Ca²⁺ concentration, STIM2 translocates from the endoplasmic reticulum to the plasma membrane where it probably activates the Ca²⁺ release-activated Ca²⁺ (CRAC) channels ORAI1, ORAI2 and ORAI3. STIM2 may inhibit STIM1-mediated Ca²⁺ influx. STIM2 has 2 isoforms 105kd and 115kd with Differential levels of phosphorylation.

Publications notables

Autrice	Pubmed ID	Journal	Application
Zhuo Chen	34686338	Cell Rep	IF
Siheng Zhang	28479254	Biochem Biophys Res Commun	WB
Girish Ramesh	33730587	Cell Rep	WB

Stockage

Stockage:

Stocker à -20°C. Stable pendant un an après l'expédition.

Tampon de stockage:

PBS avec azoture de sodium à 0,02 % et glycérol à 50 % pH 7,3

L'aliquotage n'est pas nécessaire pour le stockage à -20C

*** Les 20ul contiennent 0,1% de BSA.

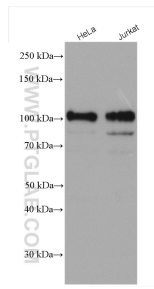
For technical support and original validation data for this product please contact:

T: 1 (888) 4PTGLAB (1-888-478-4522) (toll free
in USA), or 1(312) 455-8498 (outside USA)

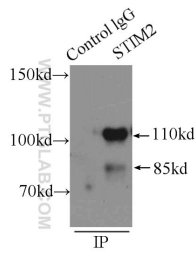
E: proteintech@ptglab.com
W: ptglab.com

This product is exclusively available under Proteintech Group brand and is not available to purchase from any other manufacturer.

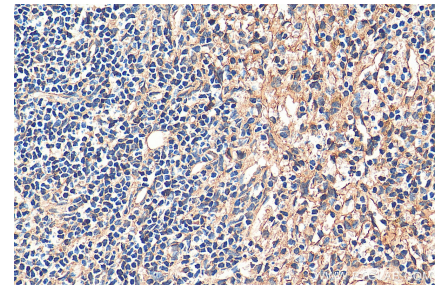
Données de validation sélectionnées



Various lysates were subjected to SDS PAGE followed by western blot with 21192-1-AP (STIM2 antibody) at dilution of 1:1500 incubated at room temperature for 1.5 hours.



IP Result of anti-STIM2 (IP:21192-1-AP, 3ug; Detection:21192-1-AP 1:500) with HEK-293 cells lysate 2000ug.



Immunohistochemical analysis of paraffin-embedded mouse spleen tissue slide using 21192-1-AP (STIM2 antibody) at dilution of 1:200 (under 40x lens). Heat mediated antigen retrieval with Tris-EDTA buffer (pH 9.0).