

À des fins de recherche uniquement

Anticorps Polyclonal de lapin anti-GOLGA3



Numéro de catalogue: 21193-1-AP

8 Publications

Informations de base

Numéro de catalogue:

21193-1-AP

Taille:

150ul, Concentration: 500 µg/ml by Nanodrop and 353 µg/ml by Bradford method using BSA as the standard;

Hôte:

Lapin

Isotype:

IgG

Immunogen Catalog Number:

AG15531

Numéro d'acquisition GenBank:

BC142658

Identification du gène (NCBI):

2802

Nom complet:

golgi autoantigen, golgin subfamily a, 3

MW calculé

1498 aa, 167 kDa

MW observés:

167 kDa

Méthode de purification:

Purification par affinité contre l'antigène

Dilutions recommandées:

WB 1:1000-1:6000

IF 1:10-1:100

Applications

Applications testées:

IF, WB, ELISA

Demandes citées:

IF, WB

Spécificité de l'espèce:

Humain, souris

Espèces citées:

Humain, souris

Contrôles positifs:

WB : cellules L02, cellules HEK-293, cellules HeLa, cellules PC-3, tissu cardiaque humain, tissu testiculaire humain

IF : cellules HepG2,

Informations générales

Publications notables

Autrice	Pubmed ID	Journal	Application
Weichao Zhang	36096887	Nat Commun	WB
Gunjan Joshi	24639524	Proc Natl Acad Sci U S A	WB
Tonglin Lu	30845231	PLoS One	WB

Stockage

Stockage:

Stocker à -20°C. Stable pendant un an après l'expédition.

Tampon de stockage:

PBS avec azoture de sodium à 0,02 % et glycérol à 50 % pH 7,3

L'aliquotage n'est pas nécessaire pour le stockage à -20C

*** Les 20ul contiennent 0,1% de BSA.

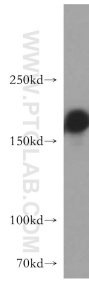
For technical support and original validation data for this product please contact:

T: 1 (888) 4PTGLAB (1-888-478-4522) (toll free in USA), or 1(312) 455-8498 (outside USA)

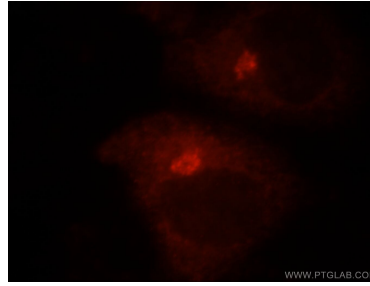
E: proteintech@ptglab.com
W: ptglab.com

This product is exclusively available under Proteintech Group brand and is not available to purchase from any other manufacturer.

Données de validation sélectionnées



L02 cells were subjected to SDS PAGE followed by western blot with 21193-1-AP (GOLGA3 antibody) at dilution of 1:2000 incubated at room temperature for 1.5 hours.



Immunofluorescent analysis of HepG2 cells, using GOLGA3 antibody 21193-1-AP at 1:25 dilution and Rhodamine-labeled goat anti-rabbit IgG (red).