

À des fins de recherche uniquement

# Anticorps Polyclonal de lapin anti-PDE6A



Numéro de catalogue: 21200-1-AP

5 Publications

## Informations de base

Numéro de catalogue: 21200-1-AP	Numéro d'acquisition GenBank: BC035909	Méthode de purification: Purification par affinité contre l'antigène
Taille: 150ul, Concentration: 800 µg/ml by Nanodrop and 400 µg/ml by Bradford method using BSA as the standard;	Identification du gène (NCBI): 5145	Dilutions recommandées: WB 1:1000-1:6000 IHC 1:250-1:1000 IF 1:50-1:200
Hôte: Lapin	Nom complet: phosphodiesterase 6A, cGMP-specific, rod, alpha	
Isotype: IgG	MW calculé: 860 aa, 100 kDa	
Immunogen Catalog Number: AG15562	MW observés: 100-110 kDa	

## Applications

### Applications testées:

IF, IHC, WB, ELISA

### Demandes citées:

IF, WB

### Spécificité de l'espèce:

Humain, rat, souris

### Espèces citées:

rat, souris

**Remarque-IHC: il est suggéré de démasquer l'antigène avec un tampon de TE buffer pH 9,0; (\*) A défaut, 'le démasquage de l'antigène peut être effectué avec un tampon citrate pH 6,0.**

### Contrôles positifs:

WB : tissu oculaire de souris, tissu cérébral humain, tissu oculaire de rat

IHC : tissu oculaire de souris, tissu de cancer du côlon humain, tissu de tumeur ovarienne humain

IF : tissu rétinien,

## Informations générales

PDE6A (Rod cGMP-specific 3',5'-cyclic phosphodiesterase subunit alpha) is also named as GMP-PDE alpha, PDE V-B1, PDEA and belongs to the cyclic nucleotide phosphodiesterase family. PDE6A contains an open reading frame capable of coding for a polypeptide of 859 amino acids and about 100 kDa. It is a subunit of a key phototransduction enzyme which participates in processes of transmission and amplification of the visual signal. The expression of PDE6 alpha in retina is essential for normal expression of PDE6 beta and PDE6 gamma.

## Publications notables

Autrice	Pubmed ID	Journal	Application
Poppy Datta	31694913	J Biol Chem	WB
Poppy Datta	26216965	Proc Natl Acad Sci U S A	WB, IF
Jeremy R Egbert	29341896	Dev Biol	WB

## Stockage

### Stockage:

Stocker à -20°C. Stable pendant un an après l'expédition.

### Tampon de stockage:

PBS avec azoture de sodium à 0,02 % et glycérol à 50 % pH 7,3

L'aliquotage n'est pas nécessaire pour le stockage à -20C

\*\*\* Les 20ul contiennent 0,1% de BSA.

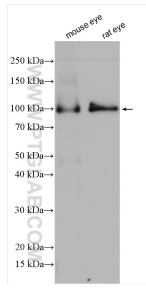
For technical support and original validation data for this product please contact:

T: 1 (888) 4PTGLAB (1-888-478-4522) (toll free in USA), or 1(312) 455-8498 (outside USA)

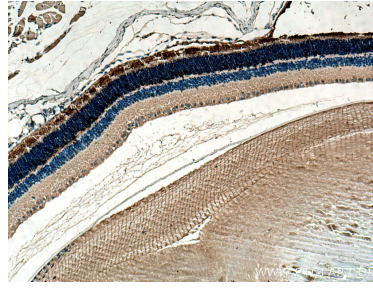
E: proteintech@ptglab.com  
W: ptglab.com

This product is exclusively available under Proteintech Group brand and is not available to purchase from any other manufacturer.

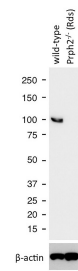
## Données de validation sélectionnées



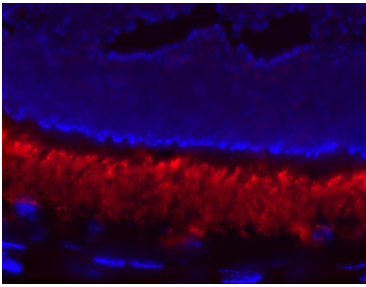
Various lysates were subjected to SDS PAGE followed by western blot with 21200-1-AP (PDE6A antibody) at dilution of 1:3000 incubated at room temperature for 1.5 hours.



Immunohistochemical analysis of paraffin-embedded mouse eye tissue slide using 21200-1-AP (PDE6A antibody) at dilution of 1:500 (under 10x lens). Heat mediated antigen retrieval with Tris-EDTA buffer (pH 9.0).



WB results of PDE6A antibody (21200-1-AP) with WT mouse Eye and Prph2 (Rds) mutant mouse Eye (Negative control). Courtesy of Seongjin Seo, PhD, University of Iowa College of Medicine.



IF stain of PDE6a antibody with retinal tissue by a customer. (PDE6a is in red and nuclei are blue).