

À des fins de recherche uniquement

# Anticorps Polyclonal de lapin anti-CPLX4



Numéro de catalogue: 21222-1-AP

## Informations de base

Numéro de catalogue:

21222-1-AP

Numéro d'acquisition GenBank:

BC106887

Méthode de purification:

Purification par affinité contre l'antigène

Taille:

150ul, Concentration: 1000 µg/ml by Nanodrop and 593 µg/ml by Bradford method using BSA as the standard;

Identification du gène (NCBI):

339302

Dilutions recommandées:

WB 1:500-1:3000

IP 0.5-4.0 ug for IP and 1:500-1:2000 for WB

IHC 1:50-1:500

Hôte:

Lapin

MW calculé

160 aa, 18 kDa

Isotype:

IgG

MW observés:

21-23 kDa

Immunogen Catalog Number:

AG15661

## Applications

Applications testées:

IHC, IP, WB, ELISA

Contrôles positifs:

WB : cellules Y79,

Spécificité de l'espèce:

Humain, rat, souris

IP : cellules Y79,

IHC : tissu oculaire de souris, tissu cérébral humain

**Remarque-IHC: il est suggéré de démasquer l'antigène avec un tampon de TE buffer pH 9.0; (\*) À défaut, le démasquage de l'antigène peut être effectué avec un tampon citrate pH 6,0.**

## Informations générales

### Stockage

Stockage:

Stocker à -20°C. Stable pendant un an après l'expédition.

Tampon de stockage:

PBS avec azoture de sodium à 0,02 % et glycérol à 50 % pH 7,3

L'aliquotage n'est pas nécessaire pour le stockage à -20C

\*\*\* Les 20ul contiennent 0,1% de BSA.

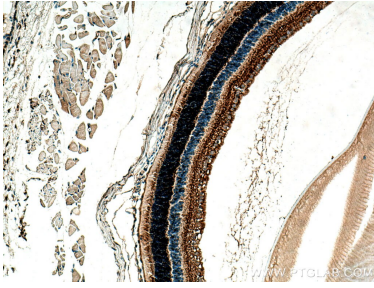
For technical support and original validation data for this product please contact:

T: 1 (888) 4PTGLAB (1-888-478-4522) (toll free in USA), or 1(312) 455-8498 (outside USA)

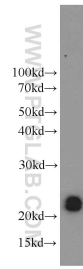
E: proteintech@ptglab.com  
W: ptglab.com

This product is exclusively available under Proteintech Group brand and is not available to purchase from any other manufacturer.

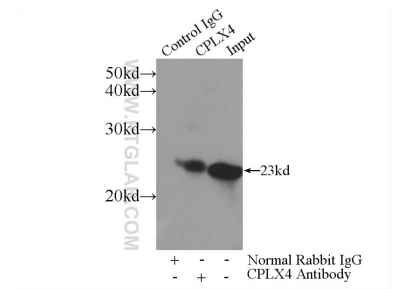
## Données de validation sélectionnées



Immunohistochemical analysis of paraffin-embedded mouse eye tissue slide using 21222-1-AP (CPLX4 antibody) at dilution of 1:200 (under 10x lens). Heat mediated antigen retrieval with Tris-EDTA buffer (pH 9.0).



Y79 cells were subjected to SDS PAGE followed by western blot with 21222-1-AP (CPLX4 antibody) at dilution of 1:1500 incubated at room temperature for 1.5 hours.



IP Result of anti-CPLX4 (IP:21222-1-AP, 3ug; Detection:21222-1-AP 1:1000) with Y79 cells lysate 960ug.