

À des fins de recherche uniquement

Anticorps Polyclonal de lapin anti-HAPLN4



Numéro de catalogue: 21228-1-AP

1 Publications

Informations de base

Numéro de catalogue: 21228-1-AP	Numéro d'acquisition GenBank: BC142644	Méthode de purification: Purification par affinité contre l'antigène
Taille: 150ul, Concentration: 1000 µg/ml by Nanodrop and 540 µg/ml by Bradford method using BSA as the standard;	Identification du gène (NCBI): 404037	Dilutions recommandées: WB 1:500-1:2400 IHC 1:20-1:200
Hôte: Lapin	Nom complet: hyaluronan and proteoglycan link protein 4	
Isotype: IgG	MW calculé 402 aa, 43 kDa	
Immunogen Catalog Number: AG15687	MW observés: 43 kDa	

Applications

Applications testées: IHC, WB, ELISA	Contrôles positifs: WB : tissu cérébral de souris, IHC : tissu cérébral humain,
Demandes citées: WB	
Spécificité de l'espèce: Humain, rat, souris	
Espèces citées: souris	
Remarque-IHC: il est suggéré de démasquer l'antigène avec un tampon de TE buffer pH 9,0; (*) À défaut, le démasquage de l'antigène peut être effectué avec un tampon citrate pH 6,0.	

Informations générales

Publications notables

Autrice	Pubmed ID	Journal	Application
Yuguo Niu	35192681	Diabetes	WB

Stockage

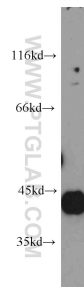
Stockage:
Stocker à -20°C. Stable pendant un an après l'expédition.
Tampon de stockage:
PBS avec azoture de sodium à 0,02 % et glycérol à 50 % pH 7,3
L'aliquotage n'est pas nécessaire pour le stockage à -20C

*** Les 20ul contiennent 0,1% de BSA.

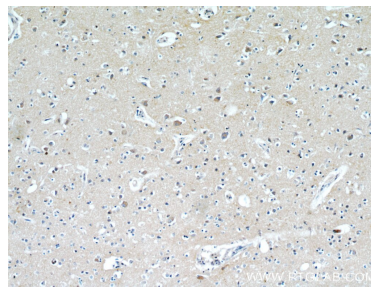
For technical support and original validation data for this product please contact:
T: 1 (888) 4PTGLAB (1-888-478-4522) (toll free in USA), or 1(312) 455-8498 (outside USA)
E: proteintech@ptglab.com
W: ptglab.com

This product is exclusively available under Proteintech Group brand and is not available to purchase from any other manufacturer.

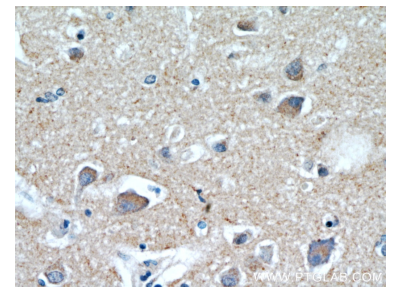
Données de validation sélectionnées



mouse brain tissue were subjected to SDS PAGE followed by western blot with 21228-1-AP (HAPLN4 antibody) at dilution of 1:1200 incubated at room temperature for 1.5 hours.



Immunohistochemical analysis of paraffin-embedded human brain using 21228-1-AP (HAPLN4 antibody) at dilution of 1:100 (under 10x lens).



Immunohistochemical analysis of paraffin-embedded human brain using 21228-1-AP (HAPLN4 antibody) at dilution of 1:100 (under 40x lens).