

À des fins de recherche uniquement

# Anticorps Polyclonal de lapin anti-SP6



Numéro de catalogue: 21234-1-AP

1 Publications

## Informations de base

Numéro de catalogue:

21234-1-AP

Taille:

150ul, Concentration: 220 µg/ml by Bradford method using BSA as the standard;

Hôte:

Lapin

Isotype:

IgG

Immunogen Catalog Number:

AG15707

Numéro d'acquisition GenBank:

BC103951

Identification du gène (NCBI):

80320

Nom complet:

Sp6 transcription factor

MW calculé

376 aa, 40 kDa

Méthode de purification:

Purification par affinité contre l'antigène

Dilutions recommandées:

WB 1:200-1:1000

IHC 1:20-1:200

IF 1:50-1:500

## Applications

Applications testées:

IF, IHC, WB, ELISA

Demandes citées:

IHC, WB

Spécificité de l'espèce:

Humain, rat, souris

Espèces citées:

Humain

**Remarque-IHC: il est suggéré de démasquer l'antigène avec un tampon de TE buffer pH 9,0; (\*) A défaut, 'le démasquage de l'antigène peut être 'effectué avec un tampon citrate pH 6,0.**

Contrôles positifs:

WB : tissu cérébral humain fœtal, tissu cérébral de souris, tissu hépatique de souris

IHC : tissu cutané humain, tissu placentaire humain

IF : cellules Caco-2,

## Informations générales

SP6 (chromosome 17) is a 376 amino acid protein, which localizes in nucleus. SP6 is a transcription factor of the SP/KLF family and an indispensable regulator of the morphological dynamics of ameloblast differentiation during tooth development. The levels of sp6 protein expressed in various tissues in the embryo. This antibody detects the SP6 protein. It can't detect the KLF14/BTEB5.

This antibody was previously listed as a KLF14 antibody, because the SP6 gene on chromosome 17q21.32 has been referred to as KLF14 in the literature. SP6 should not be confused with the KLF14 gene on chromosome 7q32.2.

## Publications notables

Autrice	Pubmed ID	Journal	Application
Guiyang Wu	30745849	Int J Biol Sci	WB,IHC

## Stockage

Stockage:

Stocker à -20°C. Stable pendant un an après l'expédition.

Tampon de stockage:

PBS avec azoture de sodium à 0,02 % et glycérol à 50 % pH 7,3

L'aliquotage n'est pas nécessaire pour le stockage à -20C

\*\*\* Les 20ul contiennent 0,1% de BSA.

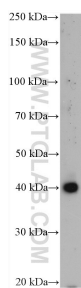
For technical support and original validation data for this product please contact:

T: 1 (888) 4PTGLAB (1-888-478-4522) (toll free in USA), or 1(312) 455-8498 (outside USA)

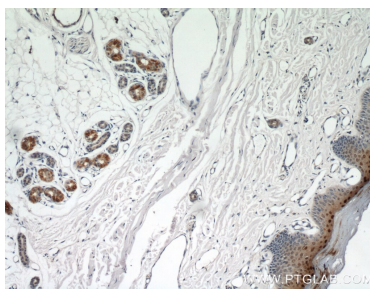
E: [proteintech@ptglab.com](mailto:proteintech@ptglab.com)  
W: [ptglab.com](http://ptglab.com)

This product is exclusively available under Proteintech Group brand and is not available to purchase from any other manufacturer.

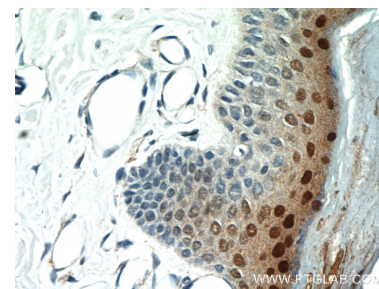
## Données de validation sélectionnées



fetal human brain tissue were subjected to SDS PAGE followed by western blot with 21234-1-AP (KLF14 antibody) at dilution of 1:300 incubated at room temperature for 1.5 hours.



Immunohistochemical analysis of paraffin-embedded human skin using 21234-1-AP (KLF14 antibody) at dilution of 1:100 (under 10x lens).



Immunohistochemical analysis of paraffin-embedded human skin using 21234-1-AP (KLF14 antibody) at dilution of 1:100 (under 40x lens).



Immunofluorescent analysis of (4% PFA) fixed Caco-2 cells using SP6 antibody (21234-1-AP) at dilution of 1:200 and CoraLite®488-Conjugated AffiniPure Goat Anti-Rabbit IgG(H+L).