

À des fins de recherche uniquement

Anticorps Polyclonal de lapin anti-E2A



Numéro de catalogue: 21242-1-AP

Phare

4 Publications

Informations de base

Numéro de catalogue:
21242-1-AP

Taille:
150ul, Concentration: 1000 µg/ml by
Nanodrop and 600 µg/ml by Bradford
method using BSA as the standard;

Hôte:
Lapin

Isotype:
IgG

Immunogen Catalog Number:
AG15734

Numéro d'acquisition GenBank:
BC110580

Identification du gène (NCBI):
6929

Nom complet:
transcription factor 3 (E2A
immunoglobulin enhancer binding
factors E12/E47)

MW calculé
654 aa, 68 kDa

MW observés:
68 kDa

Méthode de purification:
Purification par affinité contre
l'antigène

Dilutions recommandées:
WB 1:500-1:3000
IP 0.5-4.0 ug for IP and 1:500-1:1000
for WB
IF 1:50-1:500

Applications

Applications testées:
IF, IP, WB, ELISA

Demandes citées:
IP, WB

Spécificité de l'espèce:
Humain, rat, souris

Espèces citées:
Humain, rat, souris

Contrôles positifs:

WB : cellules Jurkat, cellules K-562, cellules NIH/3T3,
cellules PC-3

IP : cellules Jurkat,

IF : cellules HepG2,

Informations générales

Publications notables

Autrice	Pubmed ID	Journal	Application
Jianfeng Wu	36443297	Nat Commun	WB
Wei Liang	31229844	Mol Immunol	WB
Meiju Zhang	35001521	J Cell Mol Med	WB

Stockage

Stockage:

Stocker à -20°C. Stable pendant un an après l'expédition.

Tampon de stockage:

PBS avec azoture de sodium à 0,02 % et glycérol à 50 % pH 7,3

L'aliquotage n'est pas nécessaire pour le stockage à -20C

*** Les 20ul contiennent 0,1% de BSA.

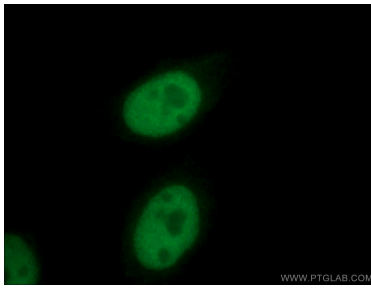
For technical support and original validation data for this product please contact:

T: 1 (888) 4PTGLAB (1-888-478-4522) (toll free
in USA), or 1(312) 455-8498 (outside USA)

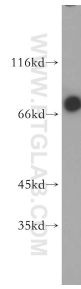
E: proteintech@ptglab.com
W: ptglab.com

This product is exclusively available under Proteintech Group brand and is not available to purchase from any other manufacturer.

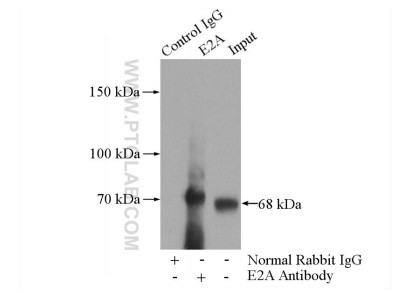
Données de validation sélectionnées



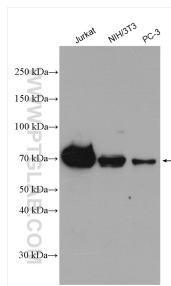
Immunofluorescent analysis of (4% PFA) fixed HepG2 cells using 21242-1-AP (E2A antibody) at dilution of 1:50 and Alexa Fluor 488-Conjugated AffiniPure Goat Anti-Rabbit IgG(H+L).



Jurkat cells were subjected to SDS PAGE followed by western blot with 21242-1-AP (E2A antibody) at dilution of 1:500 incubated at room temperature for 1.5 hours.



IP Result of anti-E2A (IP:21242-1-AP, 4ug; Detection:21242-1-AP 1:500) with Jurkat cells lysate 2800ug.



Various lysates were subjected to SDS PAGE followed by western blot with 21242-1-AP (E2A antibody) at dilution of 1:5000 incubated at room temperature for 1.5 hours.