

À des fins de recherche uniquement

Anticorps Polyclonal de lapin anti- EPS15R



Numéro de catalogue: 21243-1-AP

2 Publications

Informations de base

Numéro de catalogue:

21243-1-AP

Taille:

150ul, Concentration: 1000 µg/ml by Nanodrop and 500 µg/ml by Bradford method using BSA as the standard;

Hôte:

Lapin

Isotype:

IgG

Immunogen Catalog Number:

AG15735

Numéro d'acquisition GenBank:

BC142716

Identification du gène (NCBI):

58513

Nom complet:

epidermal growth factor receptor pathway substrate 15-like 1

MW calculé

864 aa, 94 kDa

MW observés:

94 kDa

Méthode de purification:

Purification par affinité contre l'antigène

Dilutions recommandées:

WB 1:2000-1:14000

IF 1:50-1:500

Applications

Applications testées:

IF, WB, ELISA

Demandes citées:

WB

Spécificité de l'espèce:

Humain

Espèces citées:

Humain, porc

Contrôles positifs:

WB : cellules BxPC-3, cellules HEK-293, cellules MCF-7, cellules Y79

IF : cellules BxPC-3,

Informations générales

Publications notables

Autrice	Pubmed ID	Journal	Application
Xiaofei Zhang	28190767	Mol Cell	WB
Xin Chen	37254454	Emerg Microbes Infect	WB

Stockage

Stockage:

Stocker à -20°C. Stable pendant un an après l'expédition.

Tampon de stockage:

PBS avec azoture de sodium à 0,02 % et glycérol à 50 % pH 7,3

L'aliquotage n'est pas nécessaire pour le stockage à -20C

*** Les 20ul contiennent 0,1% de BSA.

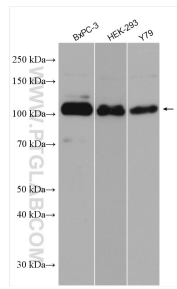
For technical support and original validation data for this product please contact:

T: 1 (888) 4PTGLAB (1-888-478-4522) (toll free in USA), or 1(312) 455-8498 (outside USA)

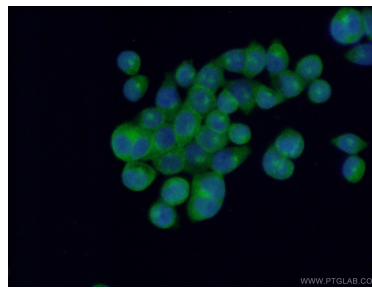
E: proteintech@ptglab.com
W: ptglab.com

This product is exclusively available under Proteintech Group brand and is not available to purchase from any other manufacturer.

Données de validation sélectionnées



Various lysates were subjected to SDS PAGE followed by western blot with 21243-1-AP (EPS15R antibody) at dilution of 1:7000 incubated at room temperature for 1.5 hours.



Immunofluorescent analysis of (4% PFA) fixed BxPC-3 cells using 21243-1-AP (EPS15R antibody) at dilution of 1:50 and Alexa Fluor 488-conjugated AffiniPure Goat Anti-Rabbit IgG(H+L).