

À des fins de recherche uniquement

Anticorps Polyclonal de lapin anti-ER



Numéro de catalogue: 21244-1-AP

Phare

103 Publications

Informations de base

Numéro de catalogue: 21244-1-AP	Numéro d'acquisition GenBank: BC128573	Méthode de purification: Purification par affinité contre l'antigène
Taille: 150ul , Concentration: 600 µg/ml by Nanodrop;	Identification du gène (NCBI): 2099	Dilutions recommandées: WB 1:500-1:2000 IHC 1:400-1:1600
Hôte: Lapin	Nom complet: estrogen receptor 1	
Isotype: IgG	MW calculé: 595 aa, 66 kDa	
Immunogen Catalog Number: AG15738	MW observés: 65-70 kDa	

Applications

Applications testées:

IHC, WB, ELISA

Demandes citées:

IF, WB

Spécificité de l'espèce:

Humain, rat, souris

Espèces citées:

bovin, Humain, rat, souris

Remarque-IHC: il est suggéré de démasquer l'antigène avec un tampon de TE buffer pH 9,0; (*) À défaut, le démasquage de l'antigène peut être effectué avec un tampon citrate pH 6,0.

Contrôles positifs:

WB : cellules HeLa, cellules MCF-7, cellules MDA-MB-231, cellules NIH/3T3, tissu testiculaire de rat, tissu testiculaire de souris

IHC : tissu de cancer du col de l'utérus humain,

Informations générales

The estrogen receptor (ESR, ER) is a ligand-activated transcription factor composed of several domains important for hormone binding, DNA binding, and activation of transcription. ESR1, also known as ESR or NR3A1, belongs to the nuclear hormone receptor family and NR3 subfamily. It is a nuclear hormone receptor. The steroid hormones and their receptors are involved in the regulation of eukaryotic gene expression and affect cellular proliferation and differentiation in target tissues. ESR1 can activate the transcriptional activity of TFF1.[PMID: 11731608,10970861]

Publications notables

Autrice	Pubmed ID	Journal	Application
Hao Li	36123318	Phytother Res	WB
Xiaojuan Shao	33014211	Can J Infect Dis Med Microbiol	IHC
Ying Fu	27815936	Croat Med J	WB

Stockage

Stockage:

Stocker à -20°C. Stable pendant un an après l'expédition.

Tampon de stockage:

PBS avec azote de sodium à 0,02 % et glycérol à 50 % pH 7,3

L'aliquotage n'est pas nécessaire pour le stockage à -20C

*** Les 20ul contiennent 0,1% de BSA.

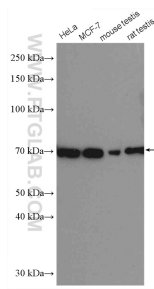
For technical support and original validation data for this product please contact:

T: 1 (888) 4PTGLAB (1-888-478-4522) (toll free in USA), or 1(312) 455-8498 (outside USA)

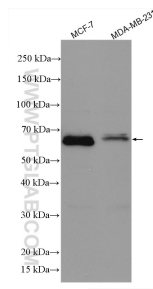
E: proteintech@ptglab.com
W: ptglab.com

This product is exclusively available under Proteintech Group brand and is not available to purchase from any other manufacturer.

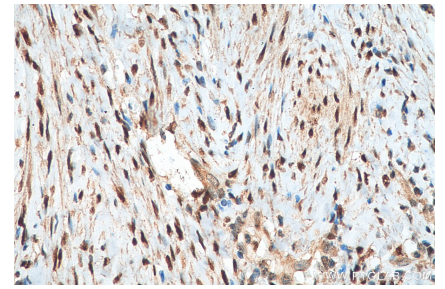
Données de validation sélectionnées



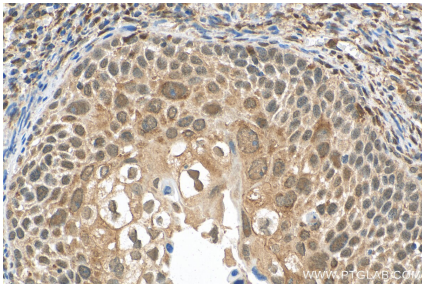
Various lysates were subjected to SDS PAGE followed by western blot with 21244-1-AP (ER antibody) at dilution of 1:1000 incubated at room temperature for 1.5 hours.



MCF-7 (ER+), MDA-MB-231 (ER-) cell lysates were subjected to SDS PAGE followed by western blot with 21244-1-AP (ER antibody) at dilution of 1:3000 incubated at room temperature for 1.5 hours.



Immunohistochemical analysis of paraffin-embedded human cervical cancer tissue slide using 21244-1-AP (ER antibody) at dilution of 1:800 (under 40x lens). Heat mediated antigen retrieval with Tris-EDTA buffer (pH 9.0).



Immunohistochemical analysis of paraffin-embedded human cervical cancer tissue slide using 21244-1-AP (ER antibody) at dilution of 1:200 (under 40x lens). Heat mediated antigen retrieval with Tris-EDTA buffer (pH 9.0).