

À des fins de recherche uniquement

Anticorps Polyclonal de lapin anti-SYT2



Numéro de catalogue: 21245-1-AP

Informations de base

Numéro de catalogue: 21245-1-AP	Numéro d'acquisition GenBank: BC100815	Méthode de purification: Purification par affinité contre l'antigène
Taille: 150ul, Concentration: 550 µg/ml by Nanodrop;	Identification du gène (NCBI): 127833	Dilutions recommandées: WB 1:500-1:1000 IF 1:50-1:500
Hôte: Lapin	Nom complet: synaptotagmin II	
Isotype: IgG	MW calculé: 419 aa, 47 kDa	
Immunogen Catalog Number: AG15744	MW observés: 70 kDa	

Applications

Applications testées: IF, WB, ELISA	Contrôles positifs:
Spécificité de l'espèce: Humain, rat, souris	WB : tissu cérébral de souris, tissu cérébral de rat, tissu de cervelet de souris IF : tissu de cervelet de souris,

Informations générales

SYT2 (Synaptotagmin-2) a synaptic vesicle membrane protein, functions as a calcium sensor in vesicular trafficking and exocytosis. SYT2 is also plays a role in dendrite formation by melanocytes (PMID: 23999003). Mutations in SYT2 are associated with myasthenic syndrome, presynaptic, congenital, with or without motor neuropathy. SYT2 mutations cause a complex presynaptic congenital myasthenic syndrome (PMID: 26519543).

Stockage

Stockage:
Stocker à -20°C. Stable pendant un an après l'expédition.
Tampon de stockage:
PBS avec azoture de sodium à 0,02 % et glycérol à 50 % pH 7,3
L'aliquotage n'est pas nécessaire pour le stockage à -20C

*** Les 20ul contiennent 0,1% de BSA.

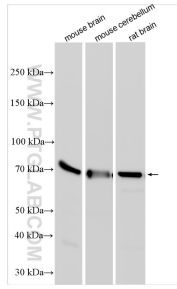
For technical support and original validation data for this product please contact:

T: 1 (888) 4PTGLAB (1-888-478-4522) (toll free in USA), or 1(312) 455-8498 (outside USA)

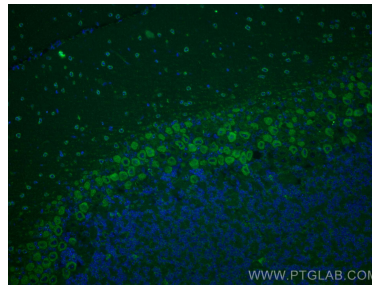
E: proteintech@ptglab.com
W: ptglab.com

This product is exclusively available under Proteintech Group brand and is not available to purchase from any other manufacturer.

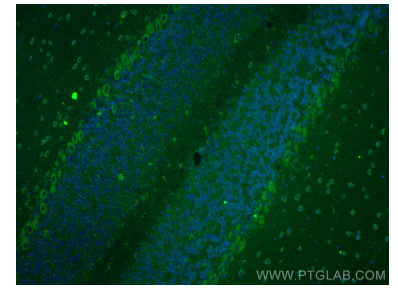
Données de validation sélectionnées



Various lysates were subjected to SDS PAGE followed by western blot with 21245-1-AP (SYT2 antibody) at dilution of 1:500 incubated at room temperature for 1.5 hours.



Immunofluorescent analysis of (4% PFA) fixed mouse cerebellum tissue using SYT2 antibody (21245-1-AP) at dilution of 1:200 and CoraLite®488-Conjugated AffiniPure Goat Anti-Rabbit IgG(H+L).



Immunofluorescent analysis of (4% PFA) fixed mouse cerebellum tissue using SYT2 antibody (21245-1-AP) at dilution of 1:200 and CoraLite®488-Conjugated AffiniPure Goat Anti-Rabbit IgG(H+L).