

À des fins de recherche uniquement

# Anticorps Polyclonal de lapin anti-ITIH3



Numéro de catalogue: 21247-1-AP

4 Publications

## Informations de base

Numéro de catalogue:

21247-1-AP

Numéro d'acquisition GenBank:

BC107604

Méthode de purification:

Purification par affinité contre l'antigène

Taille:

150ul, Concentration: 400 µg/ml by Nanodrop and 247 µg/ml by Bradford method using BSA as the standard;

Identification du gène (NCBI):

3699

Dilutions recommandées:

WB 1:500-1:2000

IP 0.5-4.0 ug for IP and 1:500-1:2000 for WB

IHC 1:20-1:200

Hôte:

Lapin

Nom complet:

inter-alpha (globulin) inhibitor H3

MW calculé

890 aa, 100 kDa

Isotype:

IgG

MW observés:

100 kDa

Immunogen Catalog Number:

AG15750

## Applications

Applications testées:

IHC, IP, WB, ELISA

Demandes citées:

IHC, WB

Spécificité de l'espèce:

Humain, rat, souris

Espèces citées:

Humain

**Remarque-IHC: il est suggéré de démasquer l'antigène avec un tampon de TE buffer pH 9,0; (\*) A défaut, le démasquage de l'antigène peut être effectué avec un tampon citrate pH 6,0.**

Contrôles positifs:

WB : tissu sérique humain (tissu serologique),

IP : tissu plasmatique humain,

IHC : tissu de cancer de l'estomac humain,

## Informations générales

### Publications notables

Autrice	Pubmed ID	Journal	Application
Chang Zhao	31548586	Sci Rep	WB
Xiaohui Liu	29123261	Br J Cancer	IHC
Jing Yu	35743699	J Pers Med	WB

## Stockage

Stockage:

Stocker à -20°C. Stable pendant un an après l'expédition.

Tampon de stockage:

PBS avec azoture de sodium à 0,02 % et glycérol à 50 % pH 7,3

L'aliquotage n'est pas nécessaire pour le stockage à -20C

\*\*\* Les 20ul contiennent 0,1% de BSA.

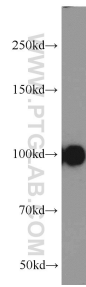
For technical support and original validation data for this product please contact:

T: 1 (888) 4PTGLAB (1-888-478-4522) (toll free in USA), or 1(312) 455-8498 (outside USA)

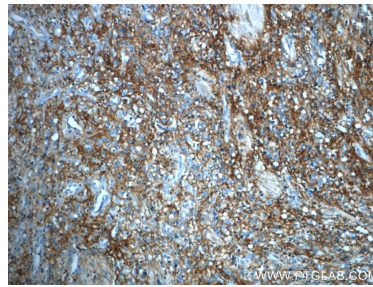
E: [proteintech@ptglab.com](mailto:proteintech@ptglab.com)  
W: [ptglab.com](http://ptglab.com)

This product is exclusively available under Proteintech Group brand and is not available to purchase from any other manufacturer.

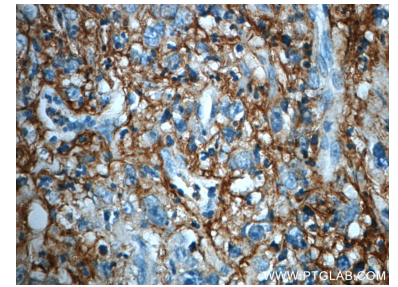
## Données de validation sélectionnées



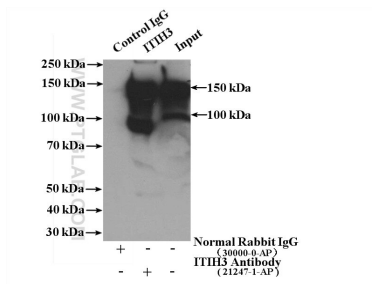
human serum were subjected to SDS PAGE followed by western blot with 21247-1-AP (ITIH3 antibody) at dilution of 1:1000 incubated at room temperature for 1.5 hours.



Immunohistochemical analysis of paraffin-embedded human stomach cancer slide using 21247-1-AP (ITIH3 Antibody) at dilution of 1:50.



Immunohistochemical analysis of paraffin-embedded human stomach cancer slide using 21247-1-AP (ITIH3 Antibody) at dilution of 1:50.



IP Result of anti-ITIH3 (IP:21247-1-AP, 4ug; Detection:21247-1-AP 1:1000) with human plasma lysate 4000ug.