

À des fins de recherche uniquement

# Anticorps Polyclonal de lapin anti-FABP2



Numéro de catalogue: 21252-1-AP

Phare

10 Publications

## Informations de base

Numéro de catalogue:

21252-1-AP

Taille:

150ul, Concentration: 500 µg/ml by Nanodrop;

Hôte:

Lapin

Isotype:

IgG

Immunogen Catalog Number:

AG15793

Numéro d'acquisition GenBank:

BC069617

Identification du gène (NCBI):

2169

Nom complet:

fatty acid binding protein 2, intestinal

MW calculé

132 aa, 15 kDa

MW observés:

15 kDa

Méthode de purification:

Purification par affinité contre l'antigène

Dilutions recommandées:

WB 1:500-1:1000

## Applications

Applications testées:

WB, ELISA

Demandes citées:

WB

Spécificité de l'espèce:

Humain, rat, souris

Espèces citées:

porc, souris

Contrôles positifs:

WB : tissu d'intestin grêle de souris, cellules COLO 320, intestin grêle de rat

## Informations générales

### Publications notables

Autrice	Pubmed ID	Journal	Application
Luoyi Zhu	34704376	Microb Biotechnol	WB
Huiduo Guo	34695613	Ecotoxicol Environ Saf	WB
Mingming Song	34653936	Biomaterials	WB

## Stockage

Stockage:

Stocker à -20°C. Stable pendant un an après l'expédition.

Tampon de stockage:

PBS avec azoture de sodium à 0,02 % et glycérol à 50 % pH 7,3

L'aliquotage n'est pas nécessaire pour le stockage à -20C

\*\*\* Les 20ul contiennent 0,1% de BSA.

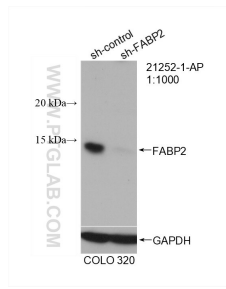
For technical support and original validation data for this product please contact:

T: 1 (888) 4PTGLAB (1-888-478-4522) (toll free in USA), or 1(312) 455-8498 (outside USA)

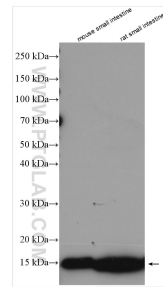
E: proteintech@ptglab.com  
W: ptglab.com

This product is exclusively available under Proteintech Group brand and is not available to purchase from any other manufacturer.

## Données de validation sélectionnées



WB result of FABP2 antibody (21252-1-AP; 1:1000; incubated at room temperature for 1.5 hours) with sh-Control and sh-FABP2 transfected COLO 320 cells.



Various lysates were subjected to SDS PAGE followed by western blot with 21252-1-AP (FABP2 antibody) at dilution of 1:500 incubated at room temperature for 1.5 hours.