

À des fins de recherche uniquement

# Anticorps Polyclonal de lapin anti-IL-36 Gamma



Numéro de catalogue: 21255-1-AP

4 Publications

## Informations de base

Numéro de catalogue:

21255-1-AP

Taille:

150ul, Concentration: 400 µg/ml by Nanodrop;

Hôte:

Lapin

Isotype:

IgG

Immunogen Catalog Number:

AG15804

Numéro d'acquisition GenBank:

BC098337

Identification du gène (NCBI):

56300

Nom complet:

interleukin 1 family, member 9

MW calculé

169 aa, 19 kDa

Méthode de purification:

Purification par affinité contre l'antigène

Dilutions recommandées:

IHC 1:20-1:200

## Applications

Applications testées:

IHC, ELISA

Demandes citées:

IHC

Spécificité de l'espèce:

Humain

Espèces citées:

Humain

**Remarque-IHC: il est suggéré de démasquer l'antigène avec un tampon de TE buffer pH 9,0; (\*) À défaut, le démasquage de l'antigène peut être effectué avec un tampon citrate pH 6,0.**

Contrôles positifs:

IHC : tissu œsophagien humain, tissu de cancer du côlon humain

## Informations générales

### Publications notables

Autrice	Pubmed ID	Journal	Application
Marie-Astrid Boutet	26701127	Clin Exp Immunol	IHC
Alexandra Cloitre	31848404	Sci Rep	IHC
YingYing Hu	31838663	Inflammation	IHC

## Stockage

Stockage:

Stocker à -20°C. Stable pendant un an après l'expédition.

Tampon de stockage:

PBS avec azoture de sodium à 0,02 % et glycérol à 50 % pH 7,3

L'aliquotage n'est pas nécessaire pour le stockage à -20C

\*\*\* Les 20ul contiennent 0,1% de BSA.

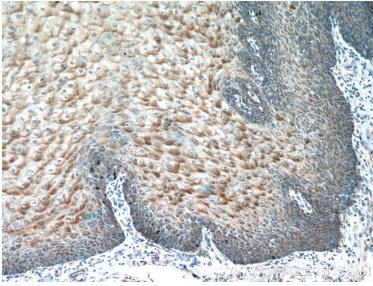
For technical support and original validation data for this product please contact:

T: 1 (888) 4PTGLAB (1-888-478-4522) (toll free in USA), or 1(312) 455-8498 (outside USA)

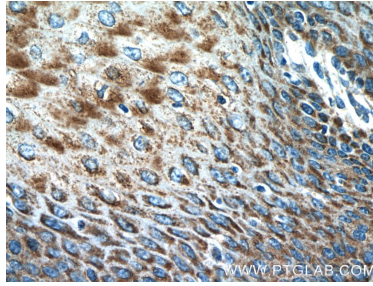
E: proteintech@ptglab.com  
W: ptglab.com

This product is exclusively available under Proteintech Group brand and is not available to purchase from any other manufacturer.

## Données de validation sélectionnées



Immunohistochemical analysis of paraffin-embedded human oesophagus tissue slide using 21255-1-AP (IL-36 $\gamma$  / IL-1F9) antibody at dilution of 1:50 (under 10 $\times$  lens).



Immunohistochemical analysis of paraffin-embedded human oesophagus tissue slide using 21255-1-AP (IL-36 $\gamma$  / IL-1F9) antibody at dilution of 1:50 (under 40 $\times$  lens).