

À des fins de recherche uniquement

Anticorps Polyclonal de lapin anti-CTR9



Numéro de catalogue: 21264-1-AP

3 Publications

Informations de base

Numéro de catalogue:

21264-1-AP

Taille:

150ul, Concentration: 300 µg/ml by Nanodrop and 233 µg/ml by Bradford method using BSA as the standard;

Hôte:

Lapin

Isotype:

IgG

Immunogen Catalog Number:

AG15690

Numéro d'acquisition GenBank:

BC058914

Identification du gène (NCBI):

9646

Nom complet:

Ctr9, Paf1/RNA polymerase II complex component, homolog (S. cerevisiae)

MW calculé

1173 aa, 134 kDa

MW observés:

130-150 kDa

Méthode de purification:

Purification par affinité contre l'antigène

Dilutions recommandées:

WB 1:500-1:2400

IHC 1:20-1:200

IF 1:10-1:100

Applications

Applications testées:

IF, IHC, WB, ELISA

Demandes citées:

WB

Spécificité de l'espèce:

Humain, rat, souris

Espèces citées:

Humain, souris

Remarque-IHC: il est suggéré de démasquer l'antigène avec un tampon de TE buffer pH 9,0; (*) A défaut, le démasquage de l'antigène peut être effectué avec un tampon citrate pH 6,0.

Contrôles positifs:

WB : cellules Raji, cellules HEK-293, cellules HeLa, cellules LO2, tissu pulmonaire de souris, tissu testiculaire de souris

IHC : tissu de cancer du sein humain, tissu de cancer du côlon humain

IF : cellules HeLa,

Informations générales

Publications notables

Autrice	Pubmed ID	Journal	Application
Liangde Zheng	31525119	Autophagy	WB
Gang Xiang	35551175	Cell Death Dis	WB
Zeyuan Zhong	31998129	Front Pharmacol	WB

Stockage

Stockage:

Stocker à -20°C. Stable pendant un an après l'expédition.

Tampon de stockage:

PBS avec azoture de sodium à 0,02 % et glycérol à 50 % pH 7,3

L'aliquotage n'est pas nécessaire pour le stockage à -20C

*** Les 20ul contiennent 0,1% de BSA.

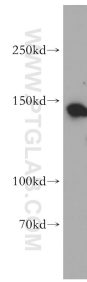
For technical support and original validation data for this product please contact:

T: 1 (888) 4PTGLAB (1-888-478-4522) (toll free in USA), or 1(312) 455-8498 (outside USA)

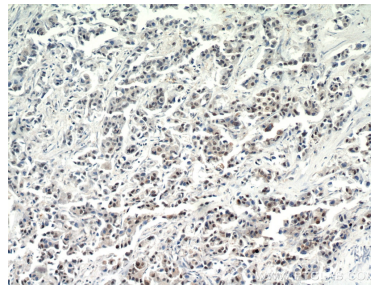
E: proteintech@ptglab.com
W: ptglab.com

This product is exclusively available under Proteintech Group brand and is not available to purchase from any other manufacturer.

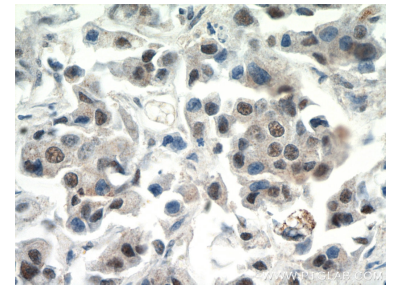
Données de validation sélectionnées



Raji cells were subjected to SDS PAGE followed by western blot with 21264-1-AP (CTR9 antibody) at dilution of 1:500 incubated at room temperature for 1.5 hours.



Immunohistochemical analysis of paraffin-embedded human breast cancer using 21264-1-AP (CTR9 antibody) at dilution of 1:200 (under 10x lens).



Immunohistochemical analysis of paraffin-embedded human breast cancer using 21264-1-AP (CTR9 antibody) at dilution of 1:200 (under 40x lens).



Immunofluorescent analysis of HeLa cells, using CTR9 antibody 21264-1-AP at 1:25 dilution and Rhodamine-labeled goat anti-rabbit IgG (red).