

À des fins de recherche uniquement

Anticorps Polyclonal de lapin anti-TMEM64



Numéro de catalogue: 21274-1-AP

Informations de base

Numéro de catalogue: 21274-1-AP	Numéro d'acquisition GenBank: BC113828	Méthode de purification: Purification par affinité contre l'antigène
Taille: 150ul , Concentration: 450 µg/ml by Nanodrop;	Identification du gène (NCBI): 169200	Dilutions recommandées: WB 1:1000-1:5000 IHC 1:50-1:500
Hôte: Lapin	Nom complet: transmembrane protein 64	
Isotype: IgG	MW calculé: 380 aa, 40 kDa	
Immunogen Catalog Number: AG15753	MW observés: 40-45 kDa	

Applications

Applications testées:
IHC, WB, ELISA

Spécificité de l'espèce:
Humain, rat, souris

Remarque-IHC: il est suggéré de démasquer l'antigène avec un tampon de TE buffer pH 9,0; (*) À défaut, 'le démasquage de l'antigène peut être effectué avec un tampon citrate pH 6,0.

Contrôles positifs:

WB : tissu cérébral de souris, tissu cérébral de rat
IHC : tissu de cancer de la prostate humain,

Informations générales

Tmem64 (transmembrane protein 64) is a positive modulator of osteoclast differentiation by SERCA2-dependent Ca²⁺ signaling (PMID: 23395171). Altered Levels of mRNAs for Calcium-Binding/Associated Proteins, Annexin A1, S100A4, and TMEM64 are associated with osteoporosis in peripheral blood mononuclear cells (PMID: 31814858). Tmem64 is involved in the metastatic progression of prostate cancer cells by regulating Wnt3a secretion (PMID: 31289498).

Stockage

Stockage:
Stocker à -20°C. Stable pendant un an après l'expédition.
Tampon de stockage:
PBS avec azoture de sodium à 0,02 % et glycérol à 50 % pH 7,3
L'aliquotage n'est pas nécessaire pour le stockage à -20C

*** Les 20ul contiennent 0,1% de BSA.

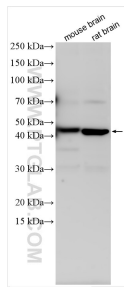
For technical support and original validation data for this product please contact:

T: 1 (888) 4PTGLAB (1-888-478-4522) (toll free in USA), or 1(312) 455-8498 (outside USA)

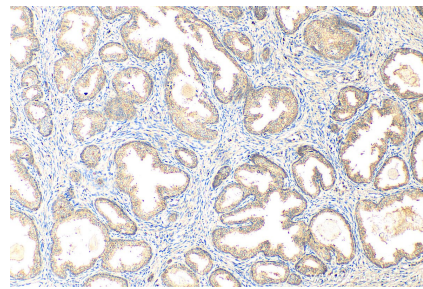
E: proteintech@ptglab.com
W: ptglab.com

This product is exclusively available under Proteintech Group brand and is not available to purchase from any other manufacturer.

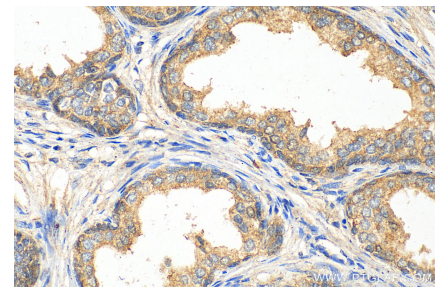
Données de validation sélectionnées



Various lysates were subjected to SDS PAGE followed by western blot with 21274-1-AP (TMEM64 antibody) at dilution of 1:2500 incubated at room temperature for 1.5 hours.



Immunohistochemical analysis of paraffin-embedded human prostate cancer tissue slide using 21274-1-AP (TMEM64 antibody) at dilution of 1:200 (under 10x lens). Heat mediated antigen retrieval with .



Immunohistochemical analysis of paraffin-embedded human prostate cancer tissue slide using 21274-1-AP (TMEM64 antibody) at dilution of 1:200 (under 40x lens). Heat mediated antigen retrieval with .