

À des fins de recherche uniquement

Anticorps Polyclonal de lapin anti-AMIGO3



Numéro de catalogue: 21278-1-AP

Informations de base

Numéro de catalogue:
21278-1-AP

Taille:
150ul, Concentration: 400 µg/ml by
Nanodrop and 327 µg/ml by Bradford
method using BSA as the standard;

Hôte:
Lapin

Isotype:
IgG

Immunogen Catalog Number:
AG15790

Numéro d'acquisition GenBank:
BC110418

Identification du gène (NCBI):
386724

Nom complet:
adhesion molecule with Ig-like
domain 3

MW calculé
504 aa, 55 kDa

MW observés:
45-50 kDa

Méthode de purification:
Purification par affinité contre
l'antigène

Dilutions recommandées:
WB 1:500-1:3000
IF 1:50-1:500

Applications

Applications testées:
IF, WB, ELISA

Spécificité de l'espèce:
Humain, rat, souris

Contrôles positifs:

WB : cellules MCF7, cellules HeLa, cellules L02, tissu
cérébral humain, tissu ovarien de souris, tissu rénal de
souris

IF : cellules MCF-7,

Informations générales

Stockage

Stockage:

Stocker à -20°C. Stable pendant un an après l'expédition.

Tampon de stockage:

PBS avec azoture de sodium à 0,02 % et glycérol à 50 % pH 7,3

L'aliquotage n'est pas nécessaire pour le stockage à -20C

***** Les 20ul contiennent 0,1% de BSA.**

For technical support and original validation data for this product please contact:

T: 1 (888) 4PTGLAB (1-888-478-4522) (toll free
in USA), or 1(312) 455-8498 (outside USA)

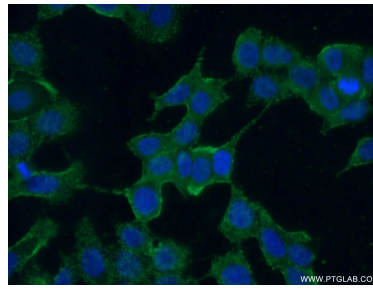
E: proteintech@ptglab.com
W: ptglab.com

This product is exclusively available under Proteintech
Group brand and is not available to purchase from any
other manufacturer.

Données de validation sélectionnées



MCF7 cells were subjected to SDS PAGE followed by western blot with 21278-1-AP (AMIGO3 antibody) at dilution of 1:300 incubated at room temperature for 1.5 hours.



Immunofluorescent analysis of (4% PFA) fixed MCF-7 cells using 21278-1-AP (AMIGO3 antibody) at dilution of 1:50 and Alexa Fluor 488-conjugated AffiniPure Goat Anti-Rabbit IgG(H+L).