

À des fins de recherche uniquement

Anticorps Polyclonal de lapin anti-CRYGN



Numéro de catalogue: 21281-1-AP

Informations de base

Numéro de catalogue: 21281-1-AP	Numéro d'acquisition GenBank: BC100880	Méthode de purification: Purification par affinité contre l'antigène
Taille: 150ul , Concentration: 260 µg/ml by Nanodrop and 240 µg/ml by Bradford method using BSA as the standard;	Identification du gène (NCBI): 155051	Dilutions recommandées: WB 1:200-1:1000
Hôte: Lapin	Nom complet: crystallin, gamma N	
Isotype: IgG	MW calculé 182 aa, 21 kDa	
Immunogen Catalog Number: AG15795	MW observés: 17 kDa, 25 kDa	

Applications

Applications testées: WB,ELISA	Contrôles positifs: WB : tissu oculaire de souris,
Spécificité de l'espèce: Humain, souris	

Informations générales

Stockage

Stockage:
Stocker à -20°C. Stable pendant un an après l'expédition.
Tampon de stockage:
PBS avec azoture de sodium à 0,02 % et glycérol à 50 % pH 7,3
L'aliquotage n'est pas nécessaire pour le stockage à -20C

***** Les 20ul contiennent 0,1% de BSA**

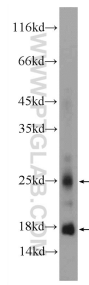
For technical support and original validation data for this product please contact:

T: 1 (888) 4PTGLAB (1-888-478-4522) (toll free in USA), or 1(312) 455-8498 (outside USA)

E: proteintech@ptglab.com
W: ptglab.com

This product is exclusively available under Proteintech Group brand and is not available to purchase from any other manufacturer.

Données de validation sélectionnées



mouse eye tissue were subjected to SDS PAGE followed by western blot with 21281-1-AP (CRYGN Antibody) at dilution of 1:300 incubated at room temperature for 1.5 hours.