

À des fins de recherche uniquement

Anticorps Polyclonal de lapin anti-PLK5



Numéro de catalogue: 21299-1-AP

1 Publications

Informations de base

Numéro de catalogue: 21299-1-AP	Numéro d'acquisition GenBank: BC100792	Méthode de purification: Purification par affinité contre l'antigène
Taille: 150ul , Concentration: 550 µg/ml by Nanodrop and 407 µg/ml by Bradford method using BSA as the standard;	Identification du gène (NCBI): 126520	Dilutions recommandées: WB 1:500-1:1000 IHC 1:20-1:200 IF 1:50-1:500
Hôte: Lapin	Nom complet: polo-like kinase 5 pseudogene	
Isotype: IgG	MW calculé: 336 aa, 36 kDa	
Immunogen Catalog Number: AG15881	MW observés: 55-60 kDa	

Applications

Applications testées: IF, IHC, WB, ELISA	Contrôles positifs: WB : cellules K-562, tissu rénal de souris, tissu testiculaire de souris IHC : tissu cérébral humain, tissu testiculaire humain IF : cellules HeLa,
Demandes citées: IF, IHC, WB	
Spécificité de l'espèce: Humain, souris	
Espèces citées: Humain	
Remarque-IHC: il est suggéré de démasquer l'antigène avec un tampon de TE buffer pH 9,0; (*) A défaut, 'le démasquage de l'antigène peut être 'effectué avec un tampon citrate pH 6,0.	

Informations générales

PLK5, also named as PLK5P, is an inactive serine/threonine-protein kinase that plays a role in cell cycle progression and neuronal differentiation. Compared with mouse Plk5, the protein kinase domain of human PLK5 is truncated. This is the reason that the MW of mouse Plk5 is about 50-70 kDa, the MW of human PLK5 is about 32-40 kDa. PLK5 is located in the cytoplasm and nucleus(Uniprot). This antibody detects both PLK5 gene of human and mouse.

Publications notables

Autrice	Pubmed ID	Journal	Application
Yitian Zhang	36709605	Eur J Cell Biol	WB,IHC,IF

Stockage

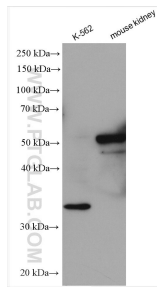
Stockage:
Stocker à -20°C. Stable pendant un an après l'expédition.
Tampon de stockage:
PBS avec azoture de sodium à 0,02 % et glycérol à 50 % pH 7,3
L'aliquotage n'est pas nécessaire pour le stockage à -20C

*** Les 20ul contiennent 0,1% de BSA.

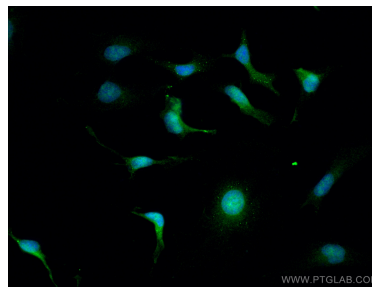
For technical support and original validation data for this product please contact:
T: 1 (888) 4PTGLAB (1-888-478-4522) (toll free in USA), or 1(312) 455-8498 (outside USA)
E: proteintech@ptglab.com
W: ptglab.com

This product is exclusively available under Proteintech Group brand and is not available to purchase from any other manufacturer.

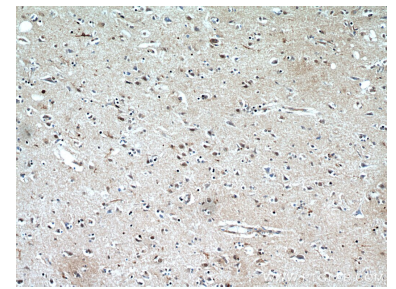
Données de validation sélectionnées



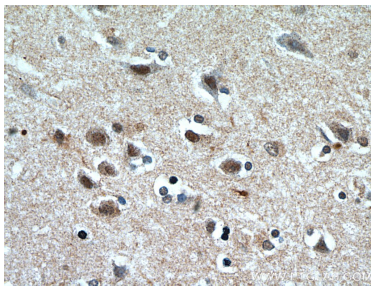
Various lysates were subjected to SDS PAGE followed by western blot with 21299-1-AP (PLK5 antibody) at dilution of 1:600 incubated at room temperature for 1.5 hours.



Immunofluorescent analysis of (4% PFA) fixed HeLa cells using PLK5 antibody (21299-1-AP) at dilution of 1:200 and CoraLite®488-Conjugated AffiniPure Goat Anti-Rabbit IgG(H+L).



Immunohistochemical analysis of paraffin-embedded human brain using 21299-1-AP (PLK5 antibody) at dilution of 1:50 (under 10x lens).



Immunohistochemical analysis of paraffin-embedded human brain using 21299-1-AP (PLK5 antibody) at dilution of 1:50 (under 40x lens).