

À des fins de recherche uniquement

Anticorps Polyclonal de lapin anti-SATB2



Numéro de catalogue: 21307-1-AP

Phare

7 Publications

Informations de base

Numéro de catalogue:
21307-1-AP

Taille:
150ul, Concentration: 200 µg/ml by
Nanodrop and 220 µg/ml by Bradford
method using BSA as the standard;

Hôte:
Lapin

Isotype:
IgG

Immunogen Catalog Number:
AG15920

Numéro d'acquisition GenBank:
BC098136

Identification du gène (NCBI):
23314

Nom complet:
SATB homeobox 2

MW calculé
733 aa, 83 kDa

MW observés:
80-90 kDa

Méthode de purification:
Purification par affinité contre
l'antigène

Dilutions recommandées:
WB 1:500-1:3000

Applications

Applications testées:
WB, ELISA

Demandes citées:
chip, IF, IHC, WB

Spécificité de l'espèce:
Humain, rat, souris

Espèces citées:
Humain, rat, souris

Contrôles positifs:

WB: cellules L02, tissu cérébral humain, tissu
hépatique de souris

Informations générales

Publications notables

Autrice	Pubmed ID	Journal	Application
Peipei Zhou	27632702	Aging (Albany NY)	chip
Jianfei Tang	29909059	Bone	WB, IHC
Mingyang Xiao	34320692	Mol Carcinog	WB

Stockage

Stockage:

Stocker à -20°C. Stable pendant un an après l'expédition.

Tampon de stockage:

PBS avec azoture de sodium à 0,02 % et glycérol à 50 % pH 7,3

L'aliquotage n'est pas nécessaire pour le stockage à -20C

*** Les 20ul contiennent 0,1% de BSA.

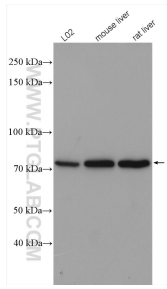
For technical support and original validation data for this product please contact:

T: 1 (888) 4PTGLAB (1-888-478-4522) (toll free
in USA), or 1(312) 455-8498 (outside USA)

E: proteintech@ptglab.com
W: ptglab.com

This product is exclusively available under Proteintech Group brand and is not available to purchase from any other manufacturer.

Données de validation sélectionnées



Various lysates were subjected to SDS PAGE followed by western blot with 21307-1-AP (SATB2 antibody) at dilution of 1:1500 incubated at room temperature for 1.5 hours.