

À des fins de recherche uniquement

# Anticorps Polyclonal de lapin anti-NHLRC1



Numéro de catalogue: 21310-1-AP

## Informations de base

<b>Numéro de catalogue:</b> 21310-1-AP	<b>Numéro d'acquisition GenBank:</b> BC103888	<b>Méthode de purification:</b> Purification par affinité contre l'antigène
<b>Taille:</b> 150ul , Concentration: 450 µg/ml by Nanodrop and 300 µg/ml by Bradford method using BSA as the standard;	<b>Identification du gène (NCBI):</b> 378884	<b>Dilutions recommandées:</b> WB 1:500-1:1000 IHC 1:20-1:200
<b>Hôte:</b> Lapin	<b>Nom complet:</b> NHL repeat containing 1	
<b>Isotype:</b> IgG	<b>MW calculé:</b> 395 aa, 42 kDa	
<b>Immunogen Catalog Number:</b> AG15940	<b>MW observés:</b> 45-47 kDa	

## Applications

<b>Applications testées:</b> IHC, WB, ELISA	<b>Contrôles positifs:</b> WB : cellules L02, IHC : tissu cardiaque humain, tissu cérébral humain
<b>Spécificité de l'espèce:</b> Humain	
<b>Remarque-IHC: il est suggéré de démasquer l'antigène avec un tampon de TE buffer pH 9.0; (*) À défaut, le démasquage de l'antigène peut être effectué avec un tampon citrate pH 6,0.</b>	

## Informations générales

NHLRC1 (NHL repeat-containing protein 1) is also named as Malin, EPM2B. It is predicted to encode a 42.3-kDa (395 amino acid) protein, malin, containing a detectable zinc-binding RING finger and six NHL-repeat domains (PMID:12958597). It can suppress the cellular toxicity of misfolded proteins by promoting their degradation through the ubiquitin-proteasome system (UPS). Defects in NHLRC1 are a cause of progressive myoclonic epilepsy type 2 (EPM2). This antibody is specific to NHLRC1.

## Stockage

**Stockage:**  
Stocker à -20°C. Stable pendant un an après l'expédition.  
**Tampon de stockage:**  
PBS avec azoture de sodium à 0,02 % et glycérol à 50 % pH 7,3  
L'aliquotage n'est pas nécessaire pour le stockage à -20C

\*\*\* Les 20ul contiennent 0,1% de BSA.

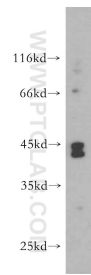
For technical support and original validation data for this product please contact:

T: 1 (888) 4PTGLAB (1-888-478-4522) (toll free in USA), or 1(312) 455-8498 (outside USA)

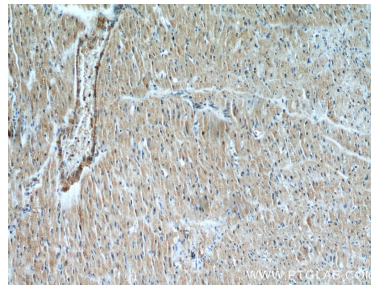
E: proteintech@ptglab.com  
W: ptglab.com

This product is exclusively available under Proteintech Group brand and is not available to purchase from any other manufacturer.

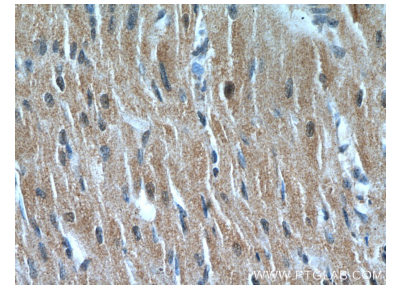
## Données de validation sélectionnées



L02 cells were subjected to SDS PAGE followed by western blot with 21310-1-AP (NHLRC1 antibody) at dilution of 1:400 incubated at room temperature for 1.5 hours.



Immunohistochemical analysis of paraffin-embedded human heart using 21310-1-AP (NHLRC1 antibody) at dilution of 1:50 (under 10x lens).



Immunohistochemical analysis of paraffin-embedded human heart using 21310-1-AP (NHLRC1 antibody) at dilution of 1:50 (under 40x lens).