

À des fins de recherche uniquement

Anticorps Polyclonal de lapin anti-DEPDC6



Numéro de catalogue: 21312-1-AP

Informations de base

Numéro de catalogue: 21312-1-AP	Numéro d'acquisition GenBank: BC024746	Méthode de purification: Purification par affinité contre l'antigène
Taille: 150ul, Concentration: 200 µg/ml by Nanodrop and 207 µg/ml by Bradford method using BSA as the standard;	Identification du gène (NCBI): 64798	Dilutions recommandées: WB 1:500-1:1000 IHC 1:20-1:200
Hôte: Lapin	Nom complet: DEP domain containing 6	
Isotype: IgG	MW calculé: 409 aa, 46 kDa	
Immunogen Catalog Number: AG15959	MW observés: 55 kDa	

Applications

Applications testées: IHC, WB, ELISA	Contrôles positifs:
Spécificité de l'espèce: Humain	WB: cellules HeLa, cellules COLO 320, cellules HT-1080
Remarque-IHC: <i>il est suggéré de démasquer l'antigène avec un tampon de TE buffer pH 9,0; (*) À défaut, le démasquage de l'antigène peut être effectué avec un tampon citrate pH 6,0.</i>	IHC: tissu de cancer de la thyroïde humain,

Informations générales

DEPTOR, also named as DEPDC6, is a negative regulator of the mTORC1 and mTORC2 signaling pathways. Through mTOR interactions, DEPTOR is implicated in pathways for cell growth and differentiation, as well as cell-cycle prolongation or termination. It inhibits the kinase activity of both complexes. The MW will migrate to 50-55 kDa with phospho- form.

Stockage

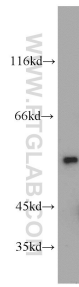
Stockage:
Stocker à -20°C. Stable pendant un an après l'expédition.
Tampon de stockage:
PBS avec azoture de sodium à 0,02 % et glycérol à 50 % pH 7,3
L'aliquotage n'est pas nécessaire pour le stockage à -20C

*** Les 20ul contiennent 0,1% de BSA.

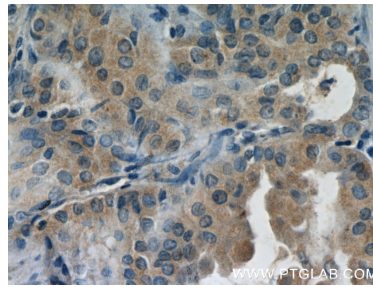
For technical support and original validation data for this product please contact:
T: 1 (888) 4PTGLAB (1-888-478-4522) (toll free in USA), or 1(312) 455-8498 (outside USA)
E: proteintech@ptglab.com
W: ptglab.com

This product is exclusively available under Proteintech Group brand and is not available to purchase from any other manufacturer.

Données de validation sélectionnées



HeLa cells were subjected to SDS PAGE followed by western blot with 21312-1-AP (DEPDC6 antibody) at dilution of 1:500 incubated at room temperature for 1.5 hours.



Immunohistochemical analysis of paraffin-embedded human thyroid cancer slide using 21312-1-AP (DEPDC6 Antibody) at dilution of 1:50.