

À des fins de recherche uniquement

Anticorps Polyclonal de lapin anti-TRPC4



Numéro de catalogue: 21349-1-AP

2 Publications

Informations de base

Numéro de catalogue: 21349-1-AP	Numéro d'acquisition GenBank: BC104725	Méthode de purification: Purification par affinité contre l'antigène
Taille: 150ul , Concentration: 600 µg/ml by Nanodrop;	Identification du gène (NCBI): 7223	Dilutions recommandées: WB 1:500-1:3000 IHC 1:20-1:200
Hôte: Lapin	Nom complet: transient receptor potential cation channel, subfamily C, member 4	
Isotype: IgG	MW calculé 977 aa, 112 kDa	
Immunogen Catalog Number: AG15698	MW observés: 100-120 kDa	

Applications

Applications testées: IHC, WB, ELISA	Contrôles positifs: WB : cellules HEK-293, tissu cérébral de rat, tissu cérébral de souris IHC : tissu rénal humain,
Demandes citées: WB	
Spécificité de l'espèce: Humain, rat, souris	
Espèces citées: Humain	

Remarque-IHC: il est suggéré de démasquer l'antigène avec un tampon de TE buffer pH 9,0; (*) À défaut, 'le démasquage de l'antigène peut être effectué avec un tampon citrate pH 6,0.

Informations générales

Publications notables

Auteur	Pubmed ID	Journal	Application
Da-Cen Lin	34311033	Cancer Lett	WB
Jingjing Duan	31355338	Sci Adv	

Stockage

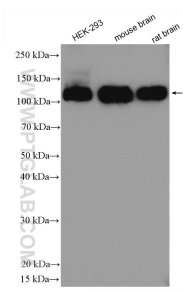
Stockage:
Stocker à -20°C. Stable pendant un an après l'expédition.
Tampon de stockage:
PBS avec azoture de sodium à 0,02 % et glycérol à 50 % pH 7,3
L'aliquotage n'est pas nécessaire pour le stockage à -20C

*** Les 20ul contiennent 0,1% de BSA.

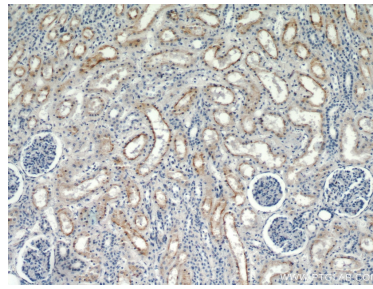
For technical support and original validation data for this product please contact:
T: 1 (888) 4PTGLAB (1-888-478-4522) (toll free in USA), or 1(312) 455-8498 (outside USA)
E: proteintech@ptglab.com
W: ptglab.com

This product is exclusively available under Proteintech Group brand and is not available to purchase from any other manufacturer.

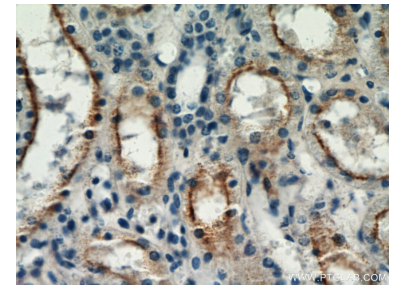
Données de validation sélectionnées



Various lysates were subjected to SDS PAGE followed by western blot with 21349-1-AP (TRPC4 antibody) at dilution of 1:1500 incubated at room temperature for 1.5 hours.



Immunohistochemical analysis of paraffin-embedded human kidney using 21349-1-AP (TRPC4 antibody) at dilution of 1:50 (under 10x lens).



Immunohistochemical analysis of paraffin-embedded human kidney using 21349-1-AP (TRPC4 antibody) at dilution of 1:50 (under 40x lens).