

À des fins de recherche uniquement

Anticorps Polyclonal de lapin anti-SLC36A2



Numéro de catalogue: 21352-1-AP

Informations de base

Numéro de catalogue: 21352-1-AP	Numéro d'acquisition GenBank: BC101101	Méthode de purification: Purification par affinité contre l'antigène
Taille: 150ul, Concentration: 750 µg/ml by Nanodrop;	Identification du gène (NCBI): 153201	Dilutions recommandées: WB 1:500-1:3000
Hôte: Lapin	Nom complet: solute carrier family 36 (proton/amino acid symporter), member 2	
Isotype: IgG	MW calculé 483 aa, 53 kDa	
Immunogen Catalog Number: AG15742	MW observés: 53-60 kDa	

Applications

Applications testées: WB, ELISA	Contrôles positifs: WB : tissu rénal de souris, tissu rénal de rat
Spécificité de l'espèce: Humain, rat, souris	

Informations générales

SLC36A2 encodes proton-coupled amino acid transporter 2 (PAT2), a high-affinity cotransporter of glycine and proline coupled with the uptake of a proton in kidney and muscles. The inactivation or reduced function of SLC36A2 is the predominant determinant of the inherited iminoglycinuria phenotype in humans.

Stockage

Stockage:
Stocker à -20°C. Stable pendant un an après l'expédition.
Tampon de stockage:
PBS avec azoture de sodium à 0,02 % et glycérol à 50 % pH 7,3
L'aliquotage n'est pas nécessaire pour le stockage à -20C

***** Les 20ul contiennent 0,1% de BSA.**

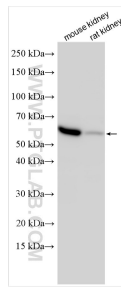
For technical support and original validation data for this product please contact:

T: 1 (888) 4PTGLAB (1-888-478-4522) (toll free in USA), or 1(312) 455-8498 (outside USA)

E: proteintech@ptglab.com
W: ptglab.com

This product is exclusively available under Proteintech Group brand and is not available to purchase from any other manufacturer.

Données de validation sélectionnées



Various lysates were subjected to SDS PAGE followed by western blot with 21352-1-AP (SLC36A2 antibody) at dilution of 1:1500 incubated at room temperature for 1.5 hours.