

À des fins de recherche uniquement

Anticorps Polyclonal de lapin anti-TMEM195



Numéro de catalogue: 21355-1-AP

2 Publications

Informations de base

Numéro de catalogue:
21355-1-AP

Taille:
150ul, Concentration: 550 µg/ml by Nanodrop and 333 µg/ml by Bradford method using BSA as the standard;

Hôte:
Lapin

Isotype:
IgG

Immunogen Catalog Number:
AG15774

Numéro d'acquisition GenBank:
BC108676

Identification du gène (NCBI):
392636

Nom complet:
transmembrane protein 195

MW calculé
445 aa, 52 kDa

MW observés:
52 kDa

Méthode de purification:
Purification par affinité contre l'antigène

Dilutions recommandées:
WB 1:500-1:1000
IHC 1:100-1:400

Applications

Applications testées:
IHC, WB, ELISA

Demandes citées:
WB

Spécificité de l'espèce:
Humain, souris

Espèces citées:
Humain

Remarque-IHC: il est suggéré de démasquer l'antigène avec un tampon de TE buffer pH 9,0; (*) A défaut, le démasquage de l'antigène peut être effectué avec un tampon citrate pH 6,0.

Contrôles positifs:

WB : cellules HepG2, cellules L02, cellules MCF-7, tissu hépatique de souris

IHC : tissu hépatique humain, tissu de cancer du foie humain

Informations générales

Publications notables

Autrice	Pubmed ID	Journal	Application
Volkan Okur	31555905	Hum Genet	WB
Katrin Watschinger	29741738	J Infect Dis	WB

Stockage

Stockage:

Stocker à -20°C. Stable pendant un an après l'expédition.

Tampon de stockage:

PBS avec azoture de sodium à 0,02 % et glycérol à 50 % pH 7,3

L'aliquotage n'est pas nécessaire pour le stockage à -20C

*** Les 20ul contiennent 0,1% de BSA.

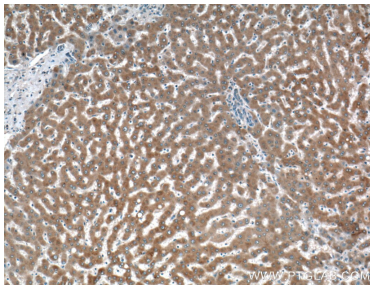
For technical support and original validation data for this product please contact:

T: 1 (888) 4PTGLAB (1-888-478-4522) (toll free in USA), or 1(312) 455-8498 (outside USA)

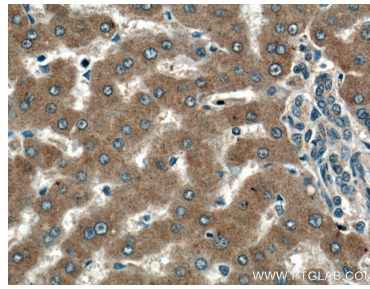
E: proteintech@ptglab.com
W: ptglab.com

This product is exclusively available under Proteintech Group brand and is not available to purchase from any other manufacturer.

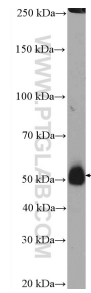
Données de validation sélectionnées



Immunohistochemical analysis of paraffin-embedded human liver tissue slide using 21355-1-AP (TMEM195 antibody) at dilution of 1:200 (under 10x lens).



Immunohistochemical analysis of paraffin-embedded human liver tissue slide using 21355-1-AP (TMEM195 antibody) at dilution of 1:200 (under 40x lens).



HepG2 cells were subjected to SDS PAGE followed by western blot with 21355-1-AP (TMEM195 antibody) at dilution of 1:600 incubated at room temperature for 1.5 hours.