

À des fins de recherche uniquement

Anticorps Polyclonal de lapin anti- PLEKHO2



Numéro de catalogue: 21356-1-AP

Informations de base

Numéro de catalogue: 21356-1-AP	Numéro d'acquisition GenBank: BC008744	Méthode de purification: Purification par affinité contre l'antigène
Taille: 150ul, Concentration: 287 µg/ml by Nanodrop and 287 µg/ml by Bradford method using BSA as the standard;	Identification du gène (NCBI): 80301	Dilutions recommandées: WB 1:200-1:1000 IHC 1:50-1:500 IF 1:20-1:200
Hôte: Lapin	Nom complet: pleckstrin homology domain containing, family O member 2	
Isotype: IgG	MW calculé: 490 aa, 53 kDa	
Immunogen Catalog Number: AG15786	MW observés: 53 kDa	

Applications

Applications testées: IF, IHC, WB, ELISA	Contrôles positifs: WB : cellules HeLa, tissu de thymus de souris IHC : tissu splénique de souris, IF : cellules A431,
Spécificité de l'espèce: Humain, souris	
Remarque-IHC: <i>il est suggéré de démasquer l'antigène avec un tampon de TE buffer pH 9,0; (*) À défaut, 'le démasquage de l'antigène peut être 'effectué avec un tampon citrate pH 6,0.</i>	

Informations générales

Pleckstrin homology domain-containing proteins family O member 2 (PLEKHO2)'s function remains largely unknown. Genetic polymorphisms of PLEKHO2 contribute to diabetic retinopathy (DR) development. Functional prediction analysis strengthened the likelihood of participation of PLEKHO2 in the development of DR (Eric C. Han et al., 2012).

Stockage

Stockage:
Stocker à -20°C. Stable pendant un an après l'expédition.
Tampon de stockage:
PBS avec azoture de sodium à 0,02 % et glycérol à 50 % pH 7,3
L'aliquotage n'est pas nécessaire pour le stockage à -20C

*** Les 20ul contiennent 0,1% de BSA.

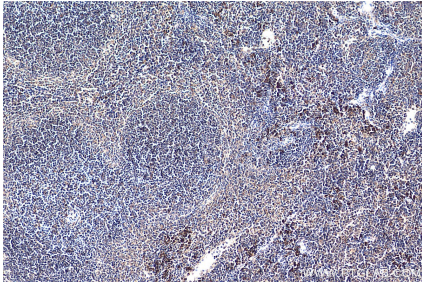
For technical support and original validation data for this product please contact:

T: 1 (888) 4PTGLAB (1-888-478-4522) (toll free in USA), or 1(312) 455-8498 (outside USA)

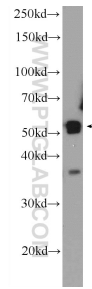
E: proteintech@ptglab.com
W: ptglab.com

This product is exclusively available under Proteintech Group brand and is not available to purchase from any other manufacturer.

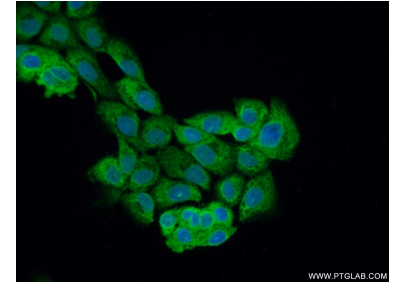
Données de validation sélectionnées



Immunohistochemical analysis of paraffin-embedded mouse spleen tissue slide using 21356-1-AP (PLEKHO2 antibody) at dilution of 1:200 (under 10x lens). Heat mediated antigen retrieval with Tris-EDTA buffer (pH 9.0).



HeLa cells were subjected to SDS PAGE followed by western blot with 21356-1-AP (PLEKHO2 Antibody) at dilution of 1:300 incubated at 4 degree celsius over night.



Immunofluorescent analysis of A431 cells using 21356-1-AP (PLEKHO2 antibody) at dilution of 1:50 and Alexa Fluor 488-conjugated AffiniPure Goat Anti-Rabbit IgG(H+L).