

À des fins de recherche uniquement

Anticorps Polyclonal de lapin anti-C21orf66



Numéro de catalogue: 21357-1-AP

1 Publications

Informations de base

Numéro de catalogue: 21357-1-AP	Numéro d'acquisition GenBank: BC030539	Méthode de purification: Purification par affinité contre l'antigène
Taille: 150ul , Concentration: 600 µg/ml by Nanodrop and 580 µg/ml by Bradford method using BSA as the standard;	Identification du gène (NCBI): 94104	Dilutions recommandées: WB 1:1000-1:4000 IF 1:10-1:100
Hôte: Lapin	Nom complet: chromosome 21 open reading frame 66	
Isotype: IgG	MW calculé: 917 aa, 105 kDa	
Immunogen Catalog Number: AG15789	MW observés: 93 kDa	

Applications

Applications testées: IF, WB, ELISA	Contrôles positifs: WB : tissu cérébral humain, IF : cellules HeLa,
Demandes citées: WB	
Spécificité de l'espèce: Humain, rat, souris	
Espèces citées: souris	

Informations générales

Publications notables

Autrice	Pubmed ID	Journal	Application
Wenting Li	37404821	Front Immunol	WB

Stockage

Stockage:
Stocker à -20°C. Stable pendant un an après l'expédition.
Tampon de stockage:
PBS avec azoture de sodium à 0,02 % et glycérol à 50 % pH 7,3
L'aliquotage n'est pas nécessaire pour le stockage à -20C

*** Les 20ul contiennent 0,1% de BSA.

For technical support and original validation data for this product please contact:

T: 1 (888) 4PTGLAB (1-888-478-4522) (toll free in USA), or 1(312) 455-8498 (outside USA)

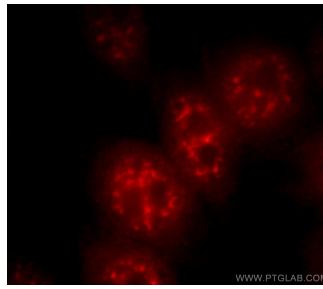
E: proteintech@ptglab.com
W: ptglab.com

This product is exclusively available under Proteintech Group brand and is not available to purchase from any other manufacturer.

Données de validation sélectionnées



human brain tissue were subjected to SDS PAGE followed by western blot with 21357-1-AP (C21orf66 antibody) at dilution of 1:2000 incubated at room temperature for 1.5 hours.



Immunofluorescent analysis of HeLa cells, using C21orf66 antibody 21357-1-AP at 1:25 dilution and Rhodamine-labeled goat anti-rabbit IgG (red).