

À des fins de recherche uniquement

Anticorps Polyclonal de lapin anti-ITGB1BP2



Numéro de catalogue: 21359-1-AP

Informations de base

Numéro de catalogue:

21359-1-AP

Taille:

150ul, Concentration: 240 µg/ml by Nanodrop and 180 µg/ml by Bradford method using BSA as the standard;

Hôte:

Lapin

Isotype:

IgG

Immunogen Catalog Number:

AG15808

Numéro d'acquisition GenBank:

BC108901

Identification du gène (NCBI):

26548

Nom complet:

integrin beta 1 binding protein (melusin) 2

MW calculé

347 aa, 38 kDa

MW observés:

40-45 kDa

Méthode de purification:

Purification par affinité contre l'antigène

Dilutions recommandées:

WB 1:500-1:1000

IF 1:10-1:100

Applications

Applications testées:

IF, WB, ELISA

Spécificité de l'espèce:

Humain, rat, souris

Contrôles positifs:

WB : tissu cardiaque humain,

IF : cellules HepG2,

Informations générales

Stockage

Stockage:

Stocker à -20°C. Stable pendant un an après l'expédition.

Tampon de stockage:

PBS avec azoture de sodium à 0,02 % et glycérol à 50 % pH 7,3

L'aliquotage n'est pas nécessaire pour le stockage à -20°C

*** Les 20ul contiennent 0,1% de BSA.

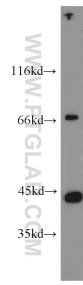
For technical support and original validation data for this product please contact:

T: 1 (888) 4PTGLAB (1-888-478-4522) (toll free in USA), or 1(312) 455-8498 (outside USA)

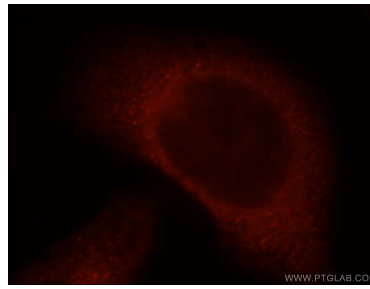
E: proteintech@ptglab.com
W: ptglab.com

This product is exclusively available under Proteintech Group brand and is not available to purchase from any other manufacturer.

Données de validation sélectionnées



human heart tissue were subjected to SDS PAGE followed by western blot with 21359-1-AP (ITGB1BP2 antibody) at dilution of 1:600 incubated at room temperature for 1.5 hours.



Immunofluorescent analysis of HepG2 cells, using ITGB1BP2 antibody 21359-1-AP at 1:25 dilution and Rhodamine-labeled goat anti-rabbit IgG (red).