

À des fins de recherche uniquement

Anticorps Polyclonal de lapin anti-LST1



Numéro de catalogue: 21361-1-AP

Phare

1 Publications

Informations de base

Numéro de catalogue: 21361-1-AP	Numéro d'acquisition GenBank: BC103856	Méthode de purification: Purification par affinité contre l'antigène
Taille: 150ul, Concentration: 450 µg/ml by Nanodrop and 340 µg/ml by Bradford method using BSA as the standard;	Identification du gène (NCBI): 7940	Dilutions recommandées: WB 1:1000-1:4000 IHC 1:200-1:800
Hôte: Lapin	Nom complet: leukocyte specific transcript 1	
Isotype: IgG	MW calculé 97 aa, 11 kDa	
Immunogen Catalog Number: AG15817	MW observés: 10-15 kDa	

Applications

Applications testées: IHC, WB, ELISA	Contrôles positifs: WB : cellules THP-1, tissu cérébral de rat, tissu cérébral de souris IHC : tissu cérébral de souris,
Demandes citées: WB	
Spécificité de l'espèce: Humain, rat, souris	
Espèces citées: Humain	
Remarque-IHC: il est suggéré de démasquer l'antigène avec un tampon de TE buffer pH 9,0; (*) A défaut, 'le démasquage de l'antigène peut être 'effectué avec un tampon citrate pH 6,0.	

Informations générales

LST1 (Leukocyte Specific Transcript 1), also known as B144, is a small adaptor protein expressed in leukocytes of myeloid lineage. LST1 splice variants (LST1/A-LST1/N) have been detected in various cell types, and thought to affect mainly LST1 gene expression and splicing, are associated with inflammatory conditions (PMID: 10706707, PMID: 33986741). The molecular weight of LST1 protein may vary between different lysates.

Publications notables

Autrice	Pubmed ID	Journal	Application
Junyi Zhang	36754676	Braz J Otorhinolaryngol	WB

Stockage

Stockage:
Stocker à -20°C. Stable pendant un an après l'expédition.
Tampon de stockage:
PBS avec azoture de sodium à 0,02 % et glycérol à 50 % pH 7,3
L'aliquotage n'est pas nécessaire pour le stockage à -20C

*** Les 20ul contiennent 0,1% de BSA.

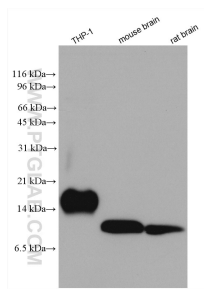
For technical support and original validation data for this product please contact:

T: 1 (888) 4PTGLAB (1-888-478-4522) (toll free in USA), or 1(312) 455-8498 (outside USA)

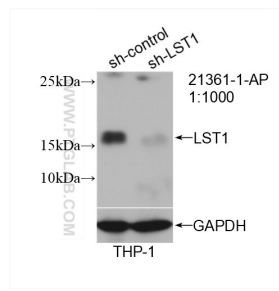
E: proteintech@ptglab.com
W: ptglab.com

This product is exclusively available under Proteintech Group brand and is not available to purchase from any other manufacturer.

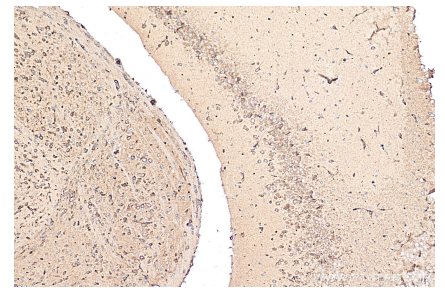
Données de validation sélectionnées



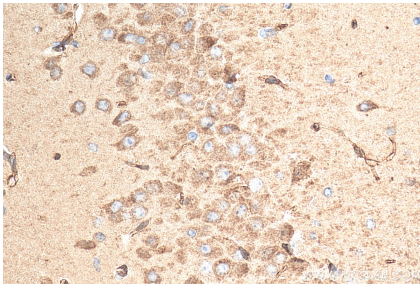
Various lysates were subjected to SDS PAGE followed by western blot with 21361-1-AP (LST1 antibody) at dilution of 1:2000 incubated at room temperature for 1.5 hours.



WB result of LST1 antibody (21361-1-AP; 1:1000; incubated at room temperature for 1.5 hours) with sh-Control and sh-LST1 transfected THP-1 cells.



Immunohistochemical analysis of paraffin-embedded mouse brain tissue slide using 21361-1-AP (LST1 antibody) at dilution of 1:400 (under 10x lens). Heat mediated antigen retrieval with Tris-EDTA buffer (pH 9.0).



Immunohistochemical analysis of paraffin-embedded mouse brain tissue slide using 21361-1-AP (LST1 antibody) at dilution of 1:400 (under 40x lens). Heat mediated antigen retrieval with Tris-EDTA buffer (pH 9.0).