

À des fins de recherche uniquement

# Anticorps Polyclonal de lapin anti-Cingulin



Numéro de catalogue: 21369-1-AP

Phare

6 Publications

## Informations de base

Numéro de catalogue:  
21369-1-AP

Taille:  
150ul, Concentration: 450 µg/ml by Nanodrop and 267 µg/ml by Bradford method using BSA as the standard;

Hôte:  
Lapin

Isotype:  
IgG

Immunogen Catalog Number:  
AG15843

Numéro d'acquisition GenBank:  
BC146657

Identification du gène (NCBI):  
57530

Nom complet:  
cingulin

MW calculé  
1197 aa, 136 kDa

MW observés:  
136-150 kDa

Méthode de purification:  
Purification par affinité contre l'antigène

Dilutions recommandées:  
WB 1:2000-1:10000  
IP 0.5-4.0 ug for IP and 1:500-1:1000 for WB

## Applications

Applications testées:  
IP, WB, ELISA

Demandes citées:  
IF, IHC, IP, WB

Spécificité de l'espèce:  
Humain, rat, souris

Espèces citées:  
canin, Humain, souris

Contrôles positifs:

WB : cellules HEK-293T, cellules MCF-7, tissu d'intestin grêle de souris, tissu rénal de souris

IP : tissu rénal de souris,

## Informations générales

Cingulin is a component of the cytoplasmic plaque of tight junction, and is localized on the cytoplasmic face of tight junctions of polarized epithelia and some endothelia. Cingulin is a homodimer, each subunit containing a globular "head" domain, a coiled-coil "rod" domain and a small globular "tail" region. Cingulin can interact with ZO-1, ZO-2, ZO-3, actin, and myosin. It probably plays a role in the formation and regulation of the tight junction paracellular permeability barrier.

## Publications notables

Autrice	Pubmed ID	Journal	Application
Jiayao Ou	34697434	Mucosal Immunol	WB,IF
Xiaohui Zhang	34830864	Cancers (Basel)	WB,IHC
Zhi Xiong	29961810	Biol Reprod	IF

## Stockage

Stockage:

Stocker à -20°C. Stable pendant un an après l'expédition.

Tampon de stockage:

PBS avec azoture de sodium à 0,02 % et glycérol à 50 % pH 7,3

L'aliquotage n'est pas nécessaire pour le stockage à -20C

\*\*\* Les 20ul contiennent 0,1% de BSA.

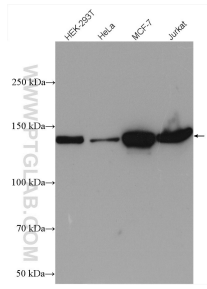
For technical support and original validation data for this product please contact:

T: 1 (888) 4PTGLAB (1-888-478-4522) (toll free in USA), or 1(312) 455-8498 (outside USA)

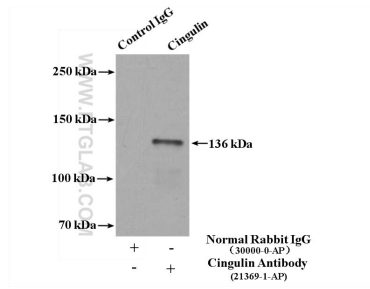
E: proteintech@ptglab.com  
W: ptglab.com

This product is exclusively available under Proteintech Group brand and is not available to purchase from any other manufacturer.

## Données de validation sélectionnées



Various lysates were subjected to SDS PAGE followed by western blot with 21369-1-AP (Cingulin antibody) at dilution of 1:5000 incubated at room temperature for 1.5 hours.



IP Result of anti-Cingulin (IP:21369-1-AP, 4ug; Detection:21369-1-AP 1:800) with mouse kidney tissue lysate 4800ug.