

À des fins de recherche uniquement

# Anticorps Polyclonal de lapin anti-PKIG



Numéro de catalogue: 21371-1-AP

1 Publications

## Informations de base

Numéro de catalogue:

21371-1-AP

Taille:

150ul , Concentration: 450 µg/ml by Nanodrop and 253 µg/ml by Bradford method using BSA as the standard;

Hôte:

Lapin

Isotype:

IgG

Immunogen Catalog Number:

AG15878

Numéro d'acquisition GenBank:

BC104257

Identification du gène (NCBI):

11142

Nom complet:

protein kinase (cAMP-dependent, catalytic) inhibitor gamma

MW calculé

76 aa, 8 kDa

MW observés:

5-8 kDa

Méthode de purification:

Purification par affinité contre l'antigène

Dilutions recommandées:

WB 1:200-1:1000

IF 1:10-1:100

## Applications

Applications testées:

IF, WB, ELISA

Demandes citées:

WB

Spécificité de l'espèce:

Humain, rat, souris

Espèces citées:

souris

Contrôles positifs:

WB : tissu cardiaque de souris,

IF : cellules HeLa,

## Informations générales

### Publications notables

Auteur	Pubmed ID	Journal	Application
Lee B Bockus	26468277	J Biol Chem	WB

## Stockage

Stockage:

Stocker à -20°C. Stable pendant un an après l'expédition.

Tampon de stockage:

PBS avec azoture de sodium à 0,02 % et glycérol à 50 % pH 7,3

L'aliquotage n'est pas nécessaire pour le stockage à -20C

\*\*\* Les 20ul contiennent 0,1% de BSA.

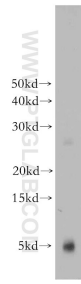
For technical support and original validation data for this product please contact:

T: 1 (888) 4PTGLAB (1-888-478-4522) (toll free in USA), or 1(312) 455-8498 (outside USA)

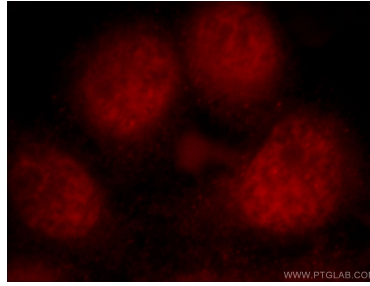
E: [proteintech@ptglab.com](mailto:proteintech@ptglab.com)  
W: [ptglab.com](http://ptglab.com)

This product is exclusively available under Proteintech Group brand and is not available to purchase from any other manufacturer.

## Données de validation sélectionnées



mouse heart tissue were subjected to SDS PAGE followed by western blot with 21371-1-AP (PKIG antibody) at dilution of 1:200 incubated at room temperature for 1.5 hours.



Immunofluorescent analysis of HeLa cells, using PKIG antibody 21371-1-AP at 1:25 dilution and Rhodamine-labeled goat anti-rabbit IgG (red).