

À des fins de recherche uniquement

Anticorps Polyclonal de lapin anti-ERMAD



Numéro de catalogue: 21375-1-AP

Informations de base

Numéro de catalogue:
21375-1-AP

Taille:
150ul, Concentration: 600 µg/ml by Nanodrop and 440 µg/ml by Bradford method using BSA as the standard;

Hôte:
Lapin

Isotype:
IgG

Immunogen Catalog Number:
AG15899

Numéro d'acquisition GenBank:
BC099703

Identification du gène (NCBI):
114625

Nom complet:
erythroblast membrane-associated protein (Scianna blood group)

MW calculé
475 aa, 53 kDa

MW observés:
53 kDa

Méthode de purification:
Purification par affinité contre l'antigène

Dilutions recommandées:
IP 0.5-4.0 ug for IP and 1:200-1:1000 for WB
IF 1:50-1:500

Applications

Applications testées:
IF, IP, ELISA

Spécificité de l'espèce:
Humain

Contrôles positifs:

IP: cellules MCF-7,
IF: cellules MCF-7,

Informations générales

Stockage

Stockage:

Stocker à -20°C. Stable pendant un an après l'expédition.

Tampon de stockage:

PBS avec azoture de sodium à 0,02 % et glycérol à 50 % pH 7,3

L'aliquotage n'est pas nécessaire pour le stockage à -20°C

*** Les 20ul contiennent 0,1% de BSA.

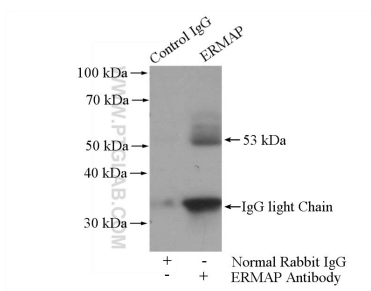
For technical support and original validation data for this product please contact:

T: 1 (888) 4PTGLAB (1-888-478-4522) (toll free in USA), or 1(312) 455-8498 (outside USA)

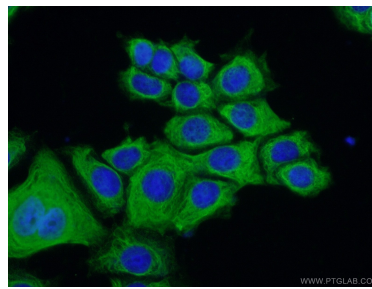
E: proteintech@ptglab.com
W: ptglab.com

This product is exclusively available under Proteintech Group brand and is not available to purchase from any other manufacturer.

Données de validation sélectionnées



IP Result of anti-ERMAP (IP:21375-1-AP, 4 μ g;
Detection:21375-1-AP 1:300) with MCF-7 cells
lysate 1600 μ g.



Immunofluorescent analysis of (-20°C Ethanol)
fixed MCF-7 cells using 21375-1-AP (ERMAP
antibody) at dilution of 1:50 and Alexa Fluor 488-
conjugated AffiniPure Goat Anti-Rabbit IgG(H+L).