

À des fins de recherche uniquement

Anticorps Polyclonal de lapin anti-SASS6



Numéro de catalogue: 21377-1-AP

3 Publications

Informations de base

Numéro de catalogue:

21377-1-AP

Taille:

150ul, Concentration: 750 µg/ml by Nanodrop and 420 µg/ml by Bradford method using BSA as the standard;

Hôte:

Lapin

Isotype:

IgG

Immunogen Catalog Number:

AG15917

Numéro d'acquisition GenBank:

BC101026

Identification du gène (NCBI):

163786

Nom complet:

spindle assembly 6 homolog (C. elegans)

MW calculé

657 aa, 74 kDa

MW observés:

70-74 kDa

Méthode de purification:

Purification par affinité contre l'antigène

Dilutions recommandées:

WB 1:500-1:2000

IP 0.5-4.0 ug for IP and 1:500-1:2000 for WB

IHC 1:20-1:200

Applications

Applications testées:

IHC, IP, WB, ELISA

Demandes citées:

IF, IHC, WB

Spécificité de l'espèce:

Humain

Espèces citées:

Humain

Remarque-IHC: il est suggéré de démasquer l'antigène avec un tampon de TE buffer pH 9,0; (*) A défaut, le démasquage de l'antigène peut être effectué avec un tampon citrate pH 6,0.

Contrôles positifs:

WB : cellules HeLa, cellules MCF-7, tissu testiculaire humain

IP : cellules HeLa,

IHC : tissu testiculaire humain, tissu rénal humain

Informations générales

Publications notables

| Autrice | Pubmed ID | Journal | Application |
|--------------|-----------|-----------|-------------|
| Tianyu Wu | 36395215 | Science | IF |
| Hindol Gupta | 32442461 | Curr Biol | WB |
| Lili Du | 33907854 | Oncol Rep | WB, IHC |

Stockage

Stockage:

Stocker à -20°C. Stable pendant un an après l'expédition.

Tampon de stockage:

PBS avec azoture de sodium à 0,02 % et glycérol à 50 % pH 7,3

L'aliquotage n'est pas nécessaire pour le stockage à -20C

*** Les 20ul contiennent 0,1% de BSA.

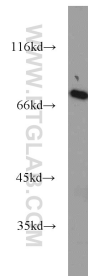
For technical support and original validation data for this product please contact:

T: 1 (888) 4PTGLAB (1-888-478-4522) (toll free in USA), or 1(312) 455-8498 (outside USA)

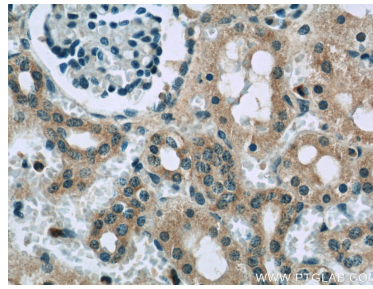
E: proteintech@ptglab.com
W: ptglab.com

This product is exclusively available under Proteintech Group brand and is not available to purchase from any other manufacturer.

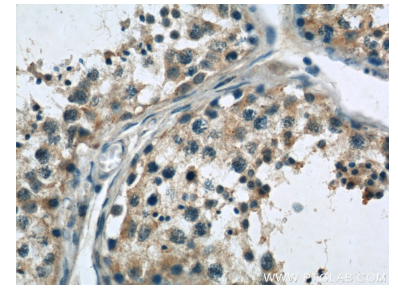
Données de validation sélectionnées



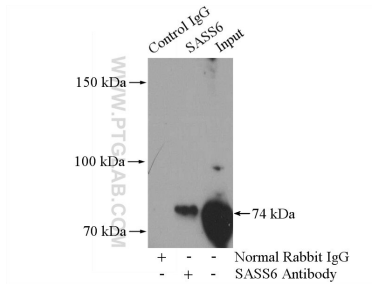
HeLa cells were subjected to SDS PAGE followed by western blot with 21377-1-AP (SASS6 antibody) at dilution of 1:1000 incubated at room temperature for 1.5 hours.



Immunohistochemical analysis of paraffin-embedded human kidney slide using 21377-1-AP (SASS6 Antibody) at dilution of 1:50.



Immunohistochemical analysis of paraffin-embedded human testis slide using 21377-1-AP (SASS6 Antibody) at dilution of 1:50.



IP Result of anti-SASS6 (IP:21377-1-AP, 4ug; Detection:21377-1-AP 1:1000) with HeLa cells lysate 600ug.