

À des fins de recherche uniquement

Anticorps Polyclonal de lapin anti-GTF2A1



Numéro de catalogue: 21381-1-AP

Informations de base

Numéro de catalogue: 21381-1-AP	Numéro d'acquisition GenBank: BC107156	Méthode de purification: Purification par affinité contre l'antigène
Taille: 150ul, Concentration: 750 µg/ml by Nanodrop and 347 µg/ml by Bradford method using BSA as the standard;	Identification du gène (NCBI): 2957	Dilutions recommandées: WB 1:500-1:1000 IHC 1:20-1:200
Hôte: Lapin	Nom complet: general transcription factor IIA, 1, 19/37kDa	
Isotype: IgG	MW calculé: 276 aa, 42 kDa	
Immunogen Catalog Number: AG15994	MW observés: 45-50 kDa	

Applications

Applications testées: IHC, WB, ELISA	Contrôles positifs: WB : tissu testiculaire de rat, cellules BGC-823, cellules SKOV-3 IHC : tissu testiculaire humain,
Spécificité de l'espèce: Humain, rat, souris	
Remarque-IHC: <i>il est suggéré de démasquer l'antigène avec un tampon de TE buffer pH 9,0; (*) À défaut, le démasquage de l'antigène peut être effectué avec un tampon citrate pH 6,0.</i>	

Informations générales

Stockage

Stockage:
Stocker à -20°C. Stable pendant un an après l'expédition.
Tampon de stockage:
PBS avec azoture de sodium à 0,02 % et glycérol à 50 % pH 7,3
L'aliquotage n'est pas nécessaire pour le stockage à -20C

*** Les 20ul contiennent 0,1% de BSA.

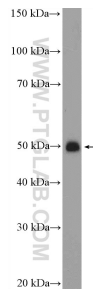
For technical support and original validation data for this product please contact:

T: 1 (888) 4PTGLAB (1-888-478-4522) (toll free in USA), or 1(312) 455-8498 (outside USA)

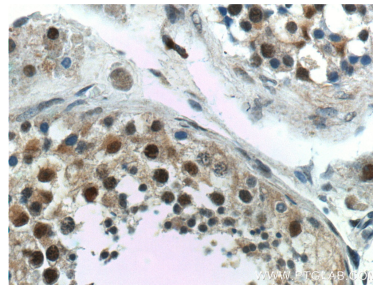
E: proteintech@ptglab.com
W: ptglab.com

This product is exclusively available under Proteintech Group brand and is not available to purchase from any other manufacturer.

Données de validation sélectionnées



rat testis tissue were subjected to SDS PAGE followed by western blot with 21381-1-AP (GTF2A1 Antibody) at dilution of 1:600 incubated at room temperature for 1.5 hours.



Immunohistochemical analysis of paraffin-embedded human testis tissue slide using 21381-1-AP (GTF2A1 Antibody) at dilution of 1:200 (under 40x lens).