

À des fins de recherche uniquement

Anticorps Polyclonal de lapin anti-CCDC153



Numéro de catalogue: 21390-1-AP

Informations de base

Numéro de catalogue: 21390-1-AP	Numéro d'acquisition GenBank: BC101443	Méthode de purification: Purification par affinité contre l'antigène
Taille: 150ul, Concentration: 1400 µg/ml by Nanodrop and 767 µg/ml by Bradford method using BSA as the standard;	Identification du gène (NCBI): 283152	Dilutions recommandées: WB 1:500-1:2000 IHC 1:20-1:200 IF 1:10-1:100
Hôte: Lapin	Nom complet: coiled-coil domain containing 153	
Isotype: IgG	MW calculé: 210 aa, 24 kDa	
Immunogen Catalog Number: AG16044	MW observés: 45-48 kDa	

Applications

Applications testées:

IF, IHC, WB, ELISA

Spécificité de l'espèce:

Humain, rat, souris

Remarque-IHC: il est suggéré de démasquer l'antigène avec un tampon de TE buffer pH 9,0; (*) À défaut, le démasquage de l'antigène peut être effectué avec un tampon citrate pH 6,0.

Contrôles positifs:

WB : cellules COLO 320, cellules HepG2, cellules L02, tissu cérébral humain

IHC : tissu d'hyperplasie de la prostate humaine,

IF : cellules HepG2, cellules HeLa

Informations générales

CCDC153's properties have yet to be elucidated. However, research suggests that it may be a neuronal subtype marker (PMID: 28166221). It has a molecular weight of 24 kDa and is often observed on a Western blot as a dimer.

Stockage

Stockage:

Stocker à -20°C. Stable pendant un an après l'expédition.

Tampon de stockage:

PBS avec azoture de sodium à 0,02 % et glycérol à 50 % pH 7,3

L'aliquotage n'est pas nécessaire pour le stockage à -20C

*** Les 20ul contiennent 0,1% de BSA.

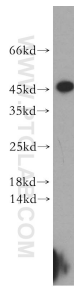
For technical support and original validation data for this product please contact:

T: 1 (888) 4PTGLAB (1-888-478-4522) (toll free in USA), or 1(312) 455-8498 (outside USA)

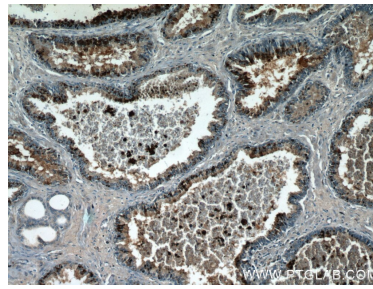
E: proteintech@ptglab.com
W: ptglab.com

This product is exclusively available under Proteintech Group brand and is not available to purchase from any other manufacturer.

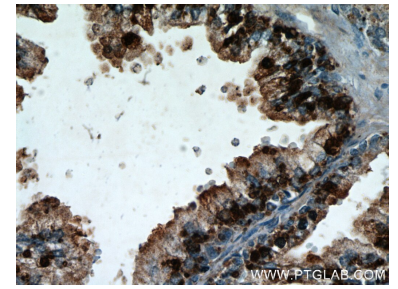
Données de validation sélectionnées



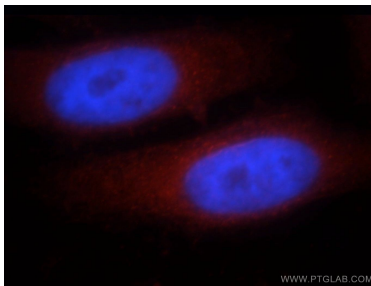
COLO 320 cells were subjected to SDS PAGE followed by western blot with 21390-1-AP (CCDC153 antibody) at dilution of 1:300 incubated at room temperature for 1.5 hours.



Immunohistochemical analysis of paraffin-embedded human prostate hyperplasia using 21390-1-AP (CCDC153 antibody) at dilution of 1:50 (under 10x lens).



Immunohistochemical analysis of paraffin-embedded human prostate hyperplasia using 21390-1-AP (CCDC153 antibody) at dilution of 1:50 (under 40x lens).



Immunofluorescent analysis of HepG2 cells, using CCDC153 antibody 21390-1-AP at 1:25 dilution and Rhodamine-labeled goat anti-rabbit IgG (red). Blue pseudocolor = DAPI (fluorescent DNA dye).