

À des fins de recherche uniquement

Anticorps Polyclonal de lapin anti-RNF168



Numéro de catalogue: 21393-1-AP

9 Publications

Informations de base

Numéro de catalogue:

21393-1-AP

Taille:

150ul, Concentration: 900 µg/ml by Nanodrop and 493 µg/ml by Bradford method using BSA as the standard;

Hôte:

Lapin

Isotype:

IgG

Immunogen Catalog Number:

AG16055

Numéro d'acquisition GenBank:

BC033791

Identification du gène (NCBI):

165918

Nom complet:

ring finger protein 168

MW calculé

571 aa, 65 kDa

MW observés:

65-70 kDa

Méthode de purification:

Purification par affinité contre l'antigène

Dilutions recommandées:

WB 1:1000-1:4000

IP 0.5-4.0 ug for IP and 1:500-1:1000 for WB

Applications

Applications testées:

IP, WB, ELISA

Demandes citées:

CoIP, IF, IP, WB

Spécificité de l'espèce:

Humain

Espèces citées:

Humain

Contrôles positifs:

WB : cellules HepG2, cellules HEK-293 transfectées, cellules HeLa, cellules Jurkat, tissu cérébral humain

IP : cellules HepG2,

Informations générales

Publications notables

Autrice	Pubmed ID	Journal	Application
Bing Deng	31486214	EMBO Rep	WB
Fu-Cheng Wang	36331508	J Med Chem	WB,IP
Xiaopeng Lu	33710666	FASEBJ	WB

Stockage

Stockage:

Stocker à -20°C. Stable pendant un an après l'expédition.

Tampon de stockage:

PBS avec azoture de sodium à 0,02 % et glycérol à 50 % pH 7,3

L'aliquotage n'est pas nécessaire pour le stockage à -20C

*** Les 20ul contiennent 0,1% de BSA.

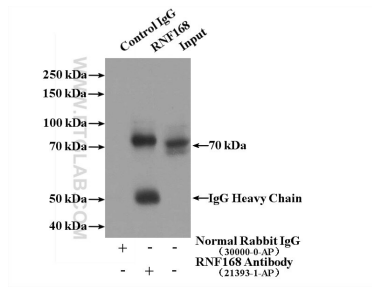
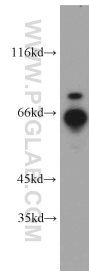
For technical support and original validation data for this product please contact:

T: 1 (888) 4PTGLAB (1-888-478-4522) (toll free in USA), or 1(312) 455-8498 (outside USA)

E: proteintech@ptglab.com
W: ptglab.com

This product is exclusively available under Proteintech Group brand and is not available to purchase from any other manufacturer.

Données de validation sélectionnées



HepG2 cells were subjected to SDS PAGE followed by western blot with 21393-1-AP (RNF168 antibody) at dilution of 1:500 incubated at room temperature for 1.5 hours.

IP Result of anti-RNF168 (IP:21393-1-AP, 4ug; Detection:21393-1-AP 1:500) with HepG2 cells lysate 2400ug.