

À des fins de recherche uniquement

Anticorps Polyclonal de lapin anti-RLBP1L2



Numéro de catalogue: 21394-1-AP

Informations de base

Numéro de catalogue:
21394-1-AP

Taille:
150ul, Concentration: 600 µg/ml by
Nanodrop and 367 µg/ml by Bradford
method using BSA as the standard;

Hôte:
Lapin

Isotype:
IgG

Immunogen Catalog Number:
AG16061

Numéro d'acquisition GenBank:
BC101376

Identification du gène (NCBI):
134829

Nom complet:
retinaldehyde binding protein 1-like
2

MW calculé
327 aa, 38 kDa

MW observés:
38 kDa

Méthode de purification:
Purification par affinité contre
l'antigène

Dilutions recommandées:
WB 1:500-1:3000

Applications

Applications testées:
WB, ELISA

Spécificité de l'espèce:
Humain, rat, souris

Contrôles positifs:

WB : tissu cérébral de souris, cellules Jurkat, cellules
L02, tissu cérébral humain

Informations générales

Stockage

Stockage:

Stocker à -20°C. Stable pendant un an après l'expédition.

Tampon de stockage:

PBS avec azoture de sodium à 0,02 % et glycérol à 50 % pH 7,3

L'aliquotage n'est pas nécessaire pour le stockage à -20°C

*** Les 20ul contiennent 0,1% de BSA.

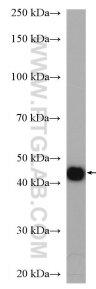
For technical support and original validation data for this product please contact:

T: 1 (888) 4PTGLAB (1-888-478-4522) (toll free
in USA), or 1(312) 455-8498 (outside USA)

E: proteintech@ptglab.com
W: ptglab.com

This product is exclusively available under Proteintech
Group brand and is not available to purchase from any
other manufacturer.

Données de validation sélectionnées



mouse brain tissue were subjected to SDS PAGE followed by western blot with 21394-1-AP (RLBP1L2 antibody) at dilution of 1:1500 incubated at room temperature for 1.5 hours.