

À des fins de recherche uniquement

Anticorps Polyclonal de lapin anti-ERC2



Numéro de catalogue: 21396-1-AP

Informations de base

Numéro de catalogue: 21396-1-AP	Numéro d'acquisition GenBank: BC111550	Méthode de purification: Purification par affinité contre l'antigène
Taille: 150ul, Concentration: 1500 µg/ml by Nanodrop and 573 µg/ml by Bradford method using BSA as the standard;	Identification du gène (NCBI): 26059	Dilutions recommandées: WB 1:1000-1:4000 IF 1:10-1:100
Hôte: Lapin	Nom complet: ELKS/RAB6-interacting/CAST family member 2	
Isotype: IgG	MW calculé: 957 aa, 111 kDa	
Immunogen Catalog Number: AG16080	MW observés: 115-120 kDa	

Applications

Applications testées: IF, WB, ELISA	Contrôles positifs: WB : tissu cérébral humain, tissu cérébral de rat IF : cellules HeLa,
Spécificité de l'espèce: Humain, rat, souris	

Informations générales

Stockage

Stockage:
Stocker à -20°C. Stable pendant un an après l'expédition.
Tampon de stockage:
PBS avec azoture de sodium à 0,02 % et glycérol à 50 % pH 7,3
L'aliquotage n'est pas nécessaire pour le stockage à -20C

*** Les 20ul contiennent 0,1% de BSA.

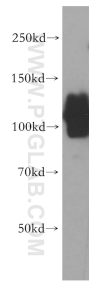
For technical support and original validation data for this product please contact:

T: 1 (888) 4PTGLAB (1-888-478-4522) (toll free in USA), or 1(312) 455-8498 (outside USA)

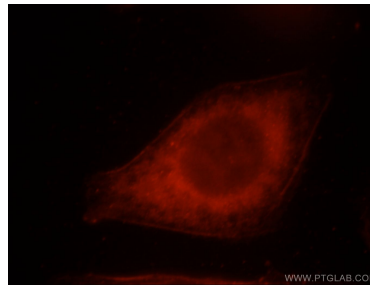
E: proteintech@ptglab.com
W: ptglab.com

This product is exclusively available under Proteintech Group brand and is not available to purchase from any other manufacturer.

Données de validation sélectionnées



human brain tissue were subjected to SDS PAGE followed by western blot with 21396-1-AP (ERC2 antibody) at dilution of 1:500 incubated at room temperature for 1.5 hours.



Immunofluorescent analysis of HeLa cells, using ERC2 antibody 21396-1-AP at 1:25 dilution and Rhodamine-labeled goat anti-rabbit IgG (red).