

À des fins de recherche uniquement

Anticorps Polyclonal de lapin anti-SR140



Numéro de catalogue: 21399-1-AP

Informations de base

Numéro de catalogue: 21399-1-AP	Numéro d'acquisition GenBank: BC111692	Méthode de purification: Purification par affinité contre l'antigène
Taille: 150ul, Concentration: 900 µg/ml by Nanodrop and 440 µg/ml by Bradford method using BSA as the standard;	Identification du gène (NCBI): 23350	Dilutions recommandées: WB 1:1000-1:4000 IHC 1:20-1:200 IF 1:10-1:100
Hôte: Lapin	Nom complet: U2-associated SR140 protein	
Isotype: IgG	MW calculé: 1029 aa, 118 kDa	
Immunogen Catalog Number: AG16093	MW observés: 120-140 kDa	

Applications

Applications testées:

IF, IHC, WB, ELISA

Spécificité de l'espèce:

Humain, rat, souris

Remarque-IHC: il est suggéré de démasquer l'antigène avec un tampon de TE buffer pH 9,0; (*) À défaut, le démasquage de l'antigène peut être effectué avec un tampon citrate pH 6,0.

Contrôles positifs:

WB : tissu cardiaque de souris, cellules HeLa, cellules L02, tissu cérébral humain

IHC : tissu de cancer du sein humain,

IF : cellules HEK-293, cellules HeLa, cellules HepG2

Informations générales

Stockage

Stockage:

Stocker à -20°C. Stable pendant un an après l'expédition.

Tampon de stockage:

PBS avec azoture de sodium à 0,02 % et glycérol à 50 % pH 7,3

L'aliquotage n'est pas nécessaire pour le stockage à -20C

*** Les 20ul contiennent 0,1% de BSA.

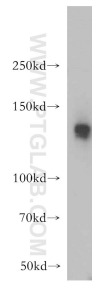
For technical support and original validation data for this product please contact:

T: 1 (888) 4PTGLAB (1-888-478-4522) (toll free in USA), or 1(312) 455-8498 (outside USA)

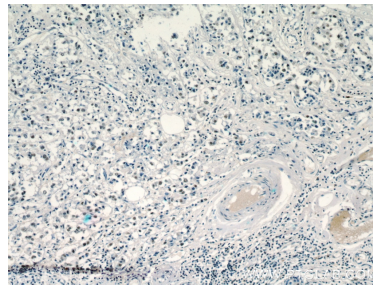
E: proteintech@ptglab.com
W: ptglab.com

This product is exclusively available under Proteintech Group brand and is not available to purchase from any other manufacturer.

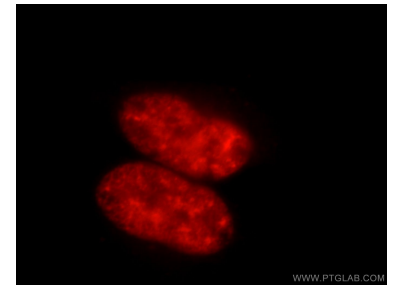
Données de validation sélectionnées



mouse heart tissue were subjected to SDS PAGE followed by western blot with 21399-1-AP (SR140 antibody) at dilution of 1:500 incubated at room temperature for 1.5 hours.



Immunohistochemical analysis of paraffin-embedded human breast cancer using 21399-1-AP (SR140 antibody) at dilution of 1:100 (under 10x lens).



Immunofluorescent analysis of 293 cells, using SR140 antibody 21399-1-AP at 1:25 dilution and Rhodamine-labeled goat anti-rabbit IgG (red).