

À des fins de recherche uniquement

Anticorps Polyclonal de lapin anti-SLC24A6



Numéro de catalogue: 21430-1-AP

Phare

5 Publications

Informations de base

Numéro de catalogue:

21430-1-AP

Taille:

150ul, Concentration: 550 µg/ml by Nanodrop and 333 µg/ml by Bradford method using BSA as the standard;

Hôte:

Lapin

Isotype:

IgG

Immunogen Catalog Number:

AG16034

Numéro d'acquisition GenBank:

BC098360

Identification du gène (NCBI):

80024

Nom complet:

solute carrier family 24 (sodium/potassium/calcium exchanger), member 6

MW calculé

584 aa, 64 kDa

MW observés:

64 kDa

Méthode de purification:

Purification par affinité contre l'antigène

Dilutions recommandées:

WB 1:500-1:2000

IHC 1:50-1:500

Applications

Applications testées:

IHC, WB, ELISA

Demandes citées:

IF, IHC, WB

Spécificité de l'espèce:

Humain, souris

Espèces citées:

Humain, rat, souris

Remarque-IHC: il est suggéré de démasquer l'antigène avec un tampon de TE buffer pH 9,0; (*) A défaut, 'le démasquage de l'antigène peut être 'effectué avec un tampon citrate pH 6,0.

Contrôles positifs:

WB : tissu cérébral de souris, tissu cérébral de rat

IHC : tissu cérébral de souris, tissu cardiaque de souris

Informations générales

SLC24A6, also named as NCLX, is a kind of mitochondrial sodium/calcium antiporter that mediates sodium-dependent calcium efflux from mitochondrion by mediating the exchange of 3 sodium ions per 1 calcium ion. It has been reported that SLC24A6 plays a key role in attenuating potential ROS production and injury upon cardiac reperfusion. SLC24A6 is associated with mitochondrial calcium homeostasis by mediating mitochondrial calcium extrusion. (PMID: 32728214, 20018762, 28219928)

Publications notables

Autrice	Pubmed ID	Journal	Application
Yuan Zu	26089852	J Geriatr Cardiol	WB, IF
Vidhya Tangeda	35296653	Cell Death Dis	IHC,IF
Xin-Yu Miao	35107747	Cell Biochem Biophys	WB,IF

Stockage

Stockage:

Stocker à -20°C. Stable pendant un an après l'expédition.

Tampon de stockage:

PBS avec azoture de sodium à 0,02 % et glycérol à 50 % pH 7,3

L'aliquotage n'est pas nécessaire pour le stockage à -20C

*** Les 20ul contiennent 0,1% de BSA.

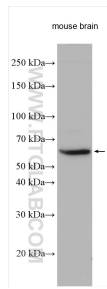
For technical support and original validation data for this product please contact:

T: 1 (888) 4PTGLAB (1-888-478-4522) (toll free in USA), or 1(312) 455-8498 (outside USA)

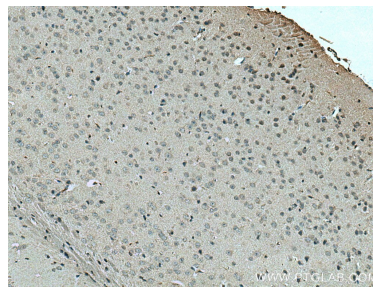
E: proteintech@ptglab.com
W: ptglab.com

This product is exclusively available under Proteintech Group brand and is not available to purchase from any other manufacturer.

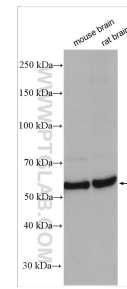
Données de validation sélectionnées



Mouse brain tissue were subjected to SDS PAGE followed by western blot with 21430-1-AP (SLC24A6 antibody) at dilution of 1:1000 incubated at room temperature for 1.5 hours.



Immunohistochemical analysis of paraffin-embedded mouse brain tissue slide using 21430-1-AP (SLC24A6 antibody) at dilution of 1:200 (under 10x lens). Heat mediated antigen retrieval with Tris-EDTA buffer (pH 9.0).



Various lysates were subjected to SDS PAGE followed by western blot with 21430-1-AP (SLC24A6 antibody) at dilution of 1:3000 incubated at room temperature for 1.5 hours.