

À des fins de recherche uniquement

# Anticorps Polyclonal de lapin anti-SLC5A8



Numéro de catalogue: 21433-1-AP

10 Publications

## Informations de base

Numéro de catalogue:  
21433-1-AP

Taille:  
150ul, Concentration: 500 µg/ml by Nanodrop and 207 µg/ml by Bradford method using BSA as the standard;

Hôte:  
Lapin

Isotype:  
IgG

Immunogen Catalog Number:  
AG16041

Numéro d'acquisition GenBank:  
BC110492

Identification du gène (NCBI):  
160728

Nom complet:  
solute carrier family 5 (iodide transporter), member 8

MW calculé:  
610 aa, 67 kDa

MW observés:  
67 kDa

Méthode de purification:  
Purification par affinité contre l'antigène

Dilutions recommandées:  
WB 1:500-1:1000  
IF 1:10-1:100

## Applications

Applications testées:  
IF, WB, ELISA

Demandes citées:  
IF, IHC, WB

Spécificité de l'espèce:  
Humain, rat, souris

Espèces citées:  
bovin, Humain, rat, souris

Contrôles positifs:

WB : cellules HEK-293, tissu cérébral de souris, tissu cérébral humain, tissu rénal de rat, tissu rénal de souris

IF : cellules HeLa,

## Informations générales

### Publications notables

Autrice	Pubmed ID	Journal	Application
Laura Schaefer	35296712	Sci Rep	IHC
Jing Xiao	29497172	Exp Mol Med	WB
Chenxu Zhao	32850999	Front Vet Sci	WB, IHC, IF

## Stockage

Stockage:

Stocker à -20°C. Stable pendant un an après l'expédition.

Tampon de stockage:

PBS avec azoture de sodium à 0,02 % et glycérol à 50 % pH 7,3

L'aliqotage n'est pas nécessaire pour le stockage à -20C

\*\*\* Les 20ul contiennent 0,1% de BSA.

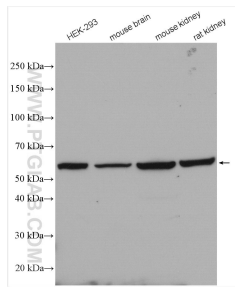
For technical support and original validation data for this product please contact:

T: 1 (888) 4PTGLAB (1-888-478-4522) (toll free in USA), or 1(312) 455-8498 (outside USA)

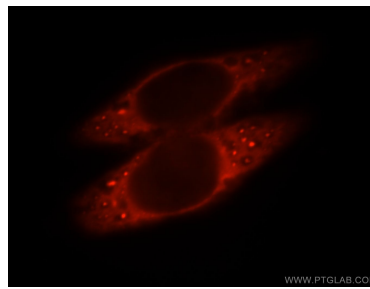
E: proteintech@ptglab.com  
W: ptglab.com

This product is exclusively available under Proteintech Group brand and is not available to purchase from any other manufacturer.

## Données de validation sélectionnées



Various lysates were subjected to SDS PAGE followed by western blot with 21433-1-AP (SLC5A8 antibody) at dilution of 1:800 incubated at room temperature for 1.5 hours.



Immunofluorescent analysis of HeLa cells, using SLC5A8 antibody 21433-1-AP at 1:25 dilution and Rhodamine-labeled goat anti-rabbit IgG (red).