

À des fins de recherche uniquement

Anticorps Polyclonal de lapin anti-ADAM21



Numéro de catalogue: 21434-1-AP

Informations de base

Numéro de catalogue: 21434-1-AP	Numéro d'acquisition GenBank: BC109024	Méthode de purification: Purification par affinité contre l'antigène
Taille: 150ul	Identification du gène (NCBI): 8747	Dilutions recommandées: IHC 1:100-1:400
Hôte: Lapin	Nom complet: ADAM metallopeptidase domain 21	
Isotype: IgG	MW calculé: 722 aa, 81 kDa	
Immunogen Catalog Number: AG16042		

Applications

Applications testées: IHC, ELISA	Contrôles positifs: IHC : tissu de cancer du poumon humain,
Spécificité de l'espèce: Humain	

Remarque-IHC: il est suggéré de démasquer l'antigène avec un tampon de TE buffer pH 9,0; (*) À défaut, le démasquage de l'antigène peut être effectué avec un tampon citrate pH 6,0.

Informations générales

ADAM21 is also present in growing axonal tracts during postnatal development and in growing primary olfactory axons in adults. In the olfactory nerve layer, ADAM21 often, but not always, colocalizes with OMP, a marker of mature olfactory neurons, but is not colocalized with the immature marker β III-tubulin. The exclusive expression of ADAM21 in human testis and its sequence similarity with the fertilins suggest that it is also expressed on sperm cells and involved in sperm maturation and/or fertilization (PMID:9469942).

Stockage

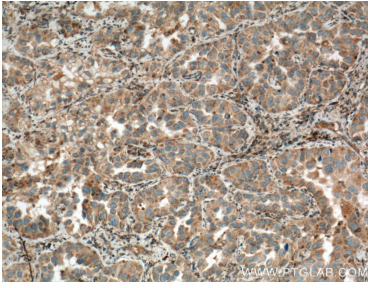
Stockage:
Stocker à -20°C. Stable pendant un an après l'expédition.
Tampon de stockage:
PBS avec azoture de sodium à 0,02 % et glycérol à 50 % pH 7,3
L'aliquotage n'est pas nécessaire pour le stockage à -20C

*** Les 20ul contiennent 0,1% de BSA.

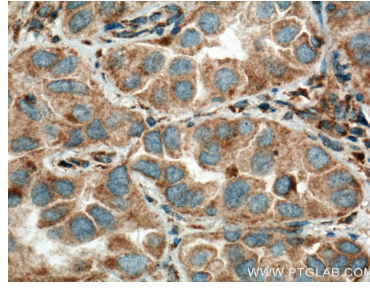
For technical support and original validation data for this product please contact:
T: 1 (888) 4PTGLAB (1-888-478-4522) (toll free in USA), or 1(312) 455-8498 (outside USA)
E: proteintech@ptglab.com
W: ptglab.com

This product is exclusively available under Proteintech Group brand and is not available to purchase from any other manufacturer.

Données de validation sélectionnées



Immunohistochemical analysis of paraffin-embedded human lung cancer tissue slide using 21434-1-AP (ADAM21 Antibody) at dilution of 1:200 (under 10x lens). Heat mediated antigen retrieval with Tris-EDTA buffer (pH 9.0).



Immunohistochemical analysis of paraffin-embedded human lung cancer tissue slide using 21434-1-AP (ADAM21 Antibody) at dilution of 1:200 (under 40x lens). Heat mediated antigen retrieval with Tris-EDTA buffer (pH 9.0).