

À des fins de recherche uniquement

Anticorps Polyclonal de lapin anti-Rubicon



Numéro de catalogue: 21444-1-AP

Phare

16 Publications

Informations de base

Numéro de catalogue:

21444-1-AP

Taille:

150ul, Concentration: 900 µg/ml by Nanodrop and 467 µg/ml by Bradford method using BSA as the standard;

Hôte:

Lapin

Isotype:

IgG

Immunogen Catalog Number:

AG13715

Numéro d'acquisition GenBank:

BC033615

Identification du gène (NCBI):

9711

Nom complet:

KIAA0226

MW calculé

972 aa, 109 kDa

MW observés:

110-130 kDa

Méthode de purification:

Purification par affinité contre l'antigène

Dilutions recommandées:

WB 1:500-1:2000

IHC 1:20-1:200

Applications

Applications testées:

IHC, WB, ELISA

Demandes citées:

IF, IHC, IP, WB

Spécificité de l'espèce:

Humain, rat, souris

Espèces citées:

Humain, rat, souris

Remarque-IHC: il est suggéré de démasquer l'antigène avec un tampon de TE buffer pH 9,0; (*) A défaut, le démasquage de l'antigène peut être effectué avec un tampon citrate pH 6,0.

Contrôles positifs:

WB : tissu hépatique de souris, cellules HeLa

IHC : tissu testiculaire humain, tissu d'amygdalite humain

Informations générales

Publications notables

Autrice	Pubmed ID	Journal	Application
Wei Cai	36170234	Autophagy	WB, IF, IP
Luis Muniz-Feliciano	28933590	Autophagy	WB, IF
Xiaosen Ouyang	34504306	Lab Invest	IHC

Stockage

Stockage:

Stocker à -20°C. Stable pendant un an après l'expédition.

Tampon de stockage:

PBS avec azoture de sodium à 0,02 % et glycérol à 50 % pH 7,3

L'aliquotage n'est pas nécessaire pour le stockage à -20°C

*** Les 20ul contiennent 0,1% de BSA.

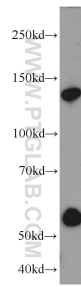
For technical support and original validation data for this product please contact:

T: 1 (888) 4PTGLAB (1-888-478-4522) (toll free in USA), or 1(312) 455-8498 (outside USA)

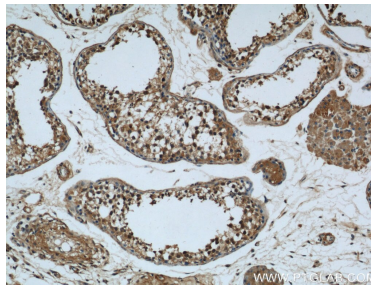
E: proteintech@ptglab.com
W: ptglab.com

This product is exclusively available under Proteintech Group brand and is not available to purchase from any other manufacturer.

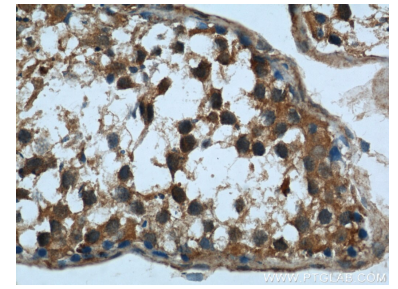
Données de validation sélectionnées



mouse liver tissue were subjected to SDS PAGE followed by western blot with 21444-1-AP (Rubicon antibody) at dilution of 1:1000 incubated at room temperature for 1.5 hours.



Immunohistochemical analysis of paraffin-embedded human testis using 21444-1-AP (Rubicon antibody) at dilution of 1:50 (under 10x lens).



Immunohistochemical analysis of paraffin-embedded human testis using 21444-1-AP (Rubicon antibody) at dilution of 1:50 (under 40x lens).