

À des fins de recherche uniquement

Anticorps Polyclonal de lapin anti-PEA15



Numéro de catalogue: 21446-1-AP

Phare

1 Publications

Informations de base

Numéro de catalogue: 21446-1-AP	Numéro d'acquisition GenBank: BC002426	Méthode de purification: Purification par affinité contre l'antigène
Taille: 150ul , Concentration: 260 µg/ml by Nanodrop and 200 µg/ml by Bradford method using BSA as the standard;	Identification du gène (NCBI): 8682	Dilutions recommandées: WB 1:200-1:1000 IHC 1:50-1:500
Hôte: Lapin	Nom complet: phosphoprotein enriched in astrocytes 15	
Isotype: IgG	MW calculé 130 aa, 15 kDa	
Immunogen Catalog Number: AG13782	MW observés: 15-18 kDa	

Applications

Applications testées:

IHC, WB, ELISA

Demandes citées:

IHC, WB

Spécificité de l'espèce:

Humain, souris

Espèces citées:

Humain

Remarque-IHC: il est suggéré de démasquer l'antigène avec un tampon de TE buffer pH 9,0; (*) À défaut, le démasquage de l'antigène peut être effectué avec un tampon citrate pH 6,0.

Contrôles positifs:

WB : tissu cérébral humain fœtal,

IHC : tissu cérébral de souris, tissu cardiaque humain, tissu cérébral humain

Informations générales

Publications notables

Autrice	Pubmed ID	Journal	Application
Yonghong Luo	32047549	J Cancer	WB, IHC

Stockage

Stockage:

Stocker à -20°C. Stable pendant un an après l'expédition.

Tampon de stockage:

PBS avec azoture de sodium à 0,02 % et glycérol à 50 % pH 7,3

L'aliquotage n'est pas nécessaire pour le stockage à -20C

*** Les 20ul contiennent 0,1% de BSA.

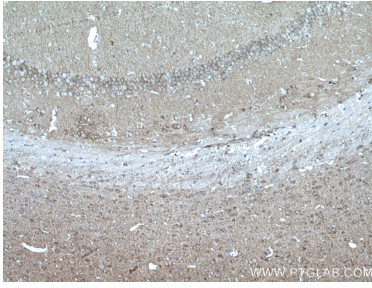
For technical support and original validation data for this product please contact:

T: 1 (888) 4PTGLAB (1-888-478-4522) (toll free in USA), or 1(312) 455-8498 (outside USA)

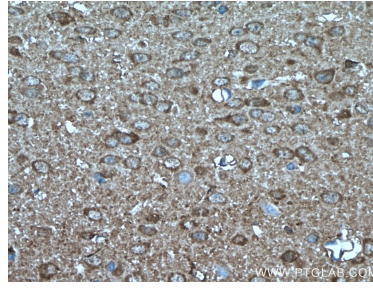
E: proteintech@ptglab.com
W: ptglab.com

This product is exclusively available under Proteintech Group brand and is not available to purchase from any other manufacturer.

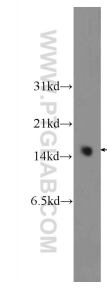
Données de validation sélectionnées



Immunohistochemical analysis of paraffin-embedded mouse brain tissue slide using 21446-1-AP (PEA15 antibody) at dilution of 1:100 (under 10x lens). Heat mediated antigen retrieval with Tris-EDTA buffer (pH 9.0).



Immunohistochemical analysis of paraffin-embedded mouse brain tissue slide using 21446-1-AP (PEA15 antibody) at dilution of 1:100 (under 40x lens). Heat mediated antigen retrieval with Tris-EDTA buffer (pH 9.0).



fetal human brain tissue were subjected to SDS PAGE followed by western blot with 21446-1-AP (PEA15 Antibody) at dilution of 1:300 incubated at room temperature for 1.5 hours.