

À des fins de recherche uniquement

Anticorps Polyclonal de lapin anti-ESYT1



Numéro de catalogue: 21450-1-AP

Informations de base

Numéro de catalogue: 21450-1-AP	Numéro d'acquisition GenBank: BC004998	Méthode de purification: Purification par affinité contre l'antigène
Taille: 150ul , Concentration: 300 µg/ml by Nanodrop;	Identification du gène (NCBI): 23344	Dilutions recommandées: WB 1:2000-1:8000
Hôte: Lapin	Nom complet: family with sequence similarity 62 (C2 domain containing), member A	
Isotype: IgG	MW calculé 1104 aa, 123 kDa	
Immunogen Catalog Number: AG13895	MW observés: 123 kDa	

Applications

Applications testées: WB, ELISA	Contrôles positifs: WB : cellules HEK-293T, cellules HeLa, cellules Jurkat
Spécificité de l'espèce: Humain, rat, souris	

Informations générales

Stockage

Stockage:
Stocker à -20°C. Stable pendant un an après l'expédition.
Tampon de stockage:
PBS avec azoture de sodium à 0,02 % et glycérol à 50 % pH 7,3
L'aliquotage n'est pas nécessaire pour le stockage à -20C

***** Les 20ul contiennent 0,1% de BSA.**

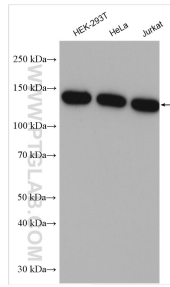
For technical support and original validation data for this product please contact:

T: 1 (888) 4PTGLAB (1-888-478-4522) (toll free in USA), or 1(312) 455-8498 (outside USA)

E: proteintech@ptglab.com
W: ptglab.com

This product is exclusively available under Proteintech Group brand and is not available to purchase from any other manufacturer.

Données de validation sélectionnées



Various lysates were subjected to SDS PAGE followed by western blot with 21450-1-AP (ESYT1 antibody) at dilution of 1:5000 incubated at room temperature for 1.5 hours.