

À des fins de recherche uniquement

Anticorps Polyclonal de lapin anti-C1orf77



Numéro de catalogue: 21456-1-AP

Phare

1 Publications

Informations de base

Numéro de catalogue:

21456-1-AP

Taille:

150ul , Concentration: 200 µg/ml by Nanodrop and 187 µg/ml by Bradford method using BSA as the standard;

Hôte:

Lapin

Isotype:

IgG

Immunogen Catalog Number:

AG14736

Numéro d'acquisition GenBank:

BC002733

Identification du gène (NCBI):

26097

Nom complet:

chromosome 1 open reading frame 77

MW calculé

248 aa, 26 kDa

MW observés:

26-30 kDa

Méthode de purification:

Purification par affinité contre l'antigène

Dilutions recommandées:

WB 1:500-1:1000

Applications

Applications testées:

WB, ELISA

Demandes citées:

WB

Spécificité de l'espèce:

Humain, souris

Espèces citées:

Humain

Contrôles positifs:

WB : tissu splénique de souris,

Informations générales

Publications notables

Autrice	Pubmed ID	Journal	Application
Toshie Sakuma	24618812	Viruses	WB

Stockage

Stockage:

Stocker à -20°C. Stable pendant un an après l'expédition.

Tampon de stockage:

PBS avec azoture de sodium à 0,02 % et glycérol à 50 % pH 7,3

L'aliquotage n'est pas nécessaire pour le stockage à -20C

*** Les 20ul contiennent 0,1% de BSA.

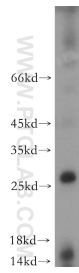
For technical support and original validation data for this product please contact:

T: 1 (888) 4PTGLAB (1-888-478-4522) (toll free in USA), or 1(312) 455-8498 (outside USA)

E: proteintech@ptglab.com
W: ptglab.com

This product is exclusively available under Proteintech Group brand and is not available to purchase from any other manufacturer.

Données de validation sélectionnées



mouse spleen tissue were subjected to SDS PAGE followed by western blot with 21456-1-AP (C1orf77 antibody) at dilution of 1:500 incubated at room temperature for 1.5 hours.