

À des fins de recherche uniquement

Anticorps Polyclonal de lapin anti-TMEM230



Numéro de catalogue: 21466-1-AP

3 Publications

Informations de base

Numéro de catalogue:

21466-1-AP

Taille:

150ul, Concentration: 350 µg/ml by Nanodrop and 267 µg/ml by Bradford method using BSA as the standard;

Hôte:

Lapin

Isotype:

IgG

Immunogen Catalog Number:

AG15080

Numéro d'acquisition GenBank:

BC011990

Identification du gène (NCBI):

29058

Nom complet:

chromosome 20 open reading frame 30

MW calculé

183 aa, 20 kDa

MW observés:

13 kDa

Méthode de purification:

Purification par affinité contre l'antigène

Dilutions recommandées:

WB 1:1000-1:4000

IHC 1:50-1:500

Applications

Applications testées:

IHC, WB, ELISA

Demandes citées:

IHC, WB

Spécificité de l'espèce:

Humain

Espèces citées:

Humain

Remarque-IHC: il est suggéré de démasquer l'antigène avec un tampon de TE buffer pH 9,0; (*) A défaut, 'le démasquage de l'antigène peut être 'effectué avec un tampon citrate pH 6,0.

Contrôles positifs:

WB : cellules HepG2, cellules COLO 320, cellules HEK-293, cellules HeLa

IHC : tissu cérébral humain, tissu de cancer du côlon humain, tissu de cancer du foie humain, tissu pancréatique humain

Informations générales

The function of TMEM230/C20orf30 has not been widely studied, and is yet to be fully elucidated. TMEM230 is primarily a transmembrane protein of synaptic vesicles in neurons. Disease-linked TMEM230 mutants impair synaptic vesicle trafficking leading to Parkinson's disease. Two isoforms were produced by alternative splicing with predicted MW of 13 and 20 kDa. 13 kDa isoform accounts for >95% of the total protein isoforms(27270108).

Publications notables

Autrice	Pubmed ID	Journal	Application
Boris Simonetti	31576058	Nat Cell Biol	WB
Han-Xiang Deng	27270108	Nat Genet	WB
Sandra L Siedlak	28527219	J Alzheimers Dis	WB, IHC

Stockage

Stockage:

Stocker à -20°C. Stable pendant un an après l'expédition.

Tampon de stockage:

PBS avec azoture de sodium à 0,02 % et glycérol à 50 % pH 7,3

L'aliquotage n'est pas nécessaire pour le stockage à -20C

*** Les 20ul contiennent 0,1% de BSA.

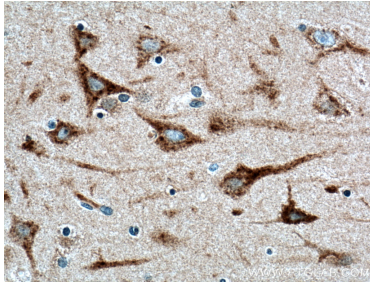
For technical support and original validation data for this product please contact:

T: 1 (888) 4PTGLAB (1-888-478-4522) (toll free in USA), or 1(312) 455-8498 (outside USA)

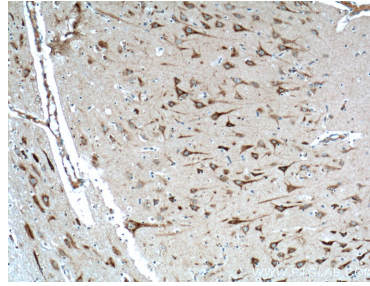
E: proteintech@ptglab.com
W: ptglab.com

This product is exclusively available under Proteintech Group brand and is not available to purchase from any other manufacturer.

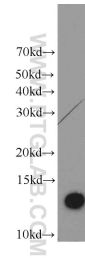
Données de validation sélectionnées



Immunohistochemical analysis of paraffin-embedded human brain tissue slide using 21466-1-AP (TMEM230 antibody) at dilution of 1:200 (under 40x lens). Heat mediated antigen retrieval with Tris-EDTA buffer (pH 9.0).



Immunohistochemical analysis of paraffin-embedded human brain tissue slide using 21466-1-AP (TMEM230 antibody) at dilution of 1:200 (under 10x lens). Heat mediated antigen retrieval with Tris-EDTA buffer (pH 9.0).



HepG2 cells were subjected to SDS PAGE followed by western blot with 21466-1-AP (TMEM230 antibody) at dilution of 1:1000 incubated at room temperature for 1.5 hours.