

À des fins de recherche uniquement

# Anticorps Polyclonal de lapin anti-DMRTC1B



Numéro de catalogue: 21473-1-AP

## Informations de base

Numéro de catalogue:  
21473-1-AP

Taille:  
150ul, Concentration: 240 µg/ml by Nanodrop and 240 µg/ml by Bradford method using BSA as the standard;

Hôte:  
Lapin

Isotype:  
IgG

Immunogen Catalog Number:  
AG15419

Numéro d'acquisition GenBank:  
BC029799

Identification du gène (NCBI):  
728656

Nom complet:  
DMRT-like family C1B

MW calculé  
192 aa, 20 kDa

MW observés:  
13 kDa

Méthode de purification:  
Purification par affinité contre l'antigène

Dilutions recommandées:  
WB 1:500-1:1000

## Applications

Applications testées:  
WB, ELISA

Spécificité de l'espèce:  
Humain, souris

Contrôles positifs:

WB: cellules MCF7, cellules MCF-7, tissu splénique de souris

## Informations générales

DMRTC1B, also named as Doublesex- and mab-3-related transcription factor C1, is a 192 amino acid protein, which belongs to the DMRT family. DMRTC1B is predominantly expressed in kidney, pancreas, ovary and testis. Detected in brain and in many other tissues. DMRTC1B exists two isoform and molecular weight of isoforms are 20 kDa and 13 kDa.

## Stockage

Stockage:

Stocker à -20°C. Stable pendant un an après l'expédition.

Tampon de stockage:

PBS avec azoture de sodium à 0,02 % et glycérol à 50 % pH 7,3

L'aliquotage n'est pas nécessaire pour le stockage à -20°C

\*\*\* Les 20ul contiennent 0,1% de BSA.

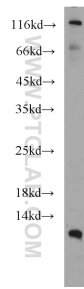
For technical support and original validation data for this product please contact:

T: 1 (888) 4PTGLAB (1-888-478-4522) (toll free in USA), or 1(312) 455-8498 (outside USA)

E: [proteintech@ptglab.com](mailto:proteintech@ptglab.com)  
W: [ptglab.com](http://ptglab.com)

This product is exclusively available under Proteintech Group brand and is not available to purchase from any other manufacturer.

## Données de validation sélectionnées



MCF7 cells were subjected to SDS PAGE followed by western blot with 21473-1-AP (DMRTC1B antibody) at dilution of 1:500 incubated at room temperature for 1.5 hours.